

# Feitenkaart

## Inkomensgegevens Rotterdam op deelgemeente- en buurniveau 2008

Eind 2010 zijn de inkomensgegevens op gemeentelijk, deelgemeentelijk en buurniveau uit het *Regionaal Inkomens Onderzoek 2008* van het CBS beschikbaar gekomen. In deze Feitenkaart zijn de belangrijkste gegevens over Rotterdam op deelgemeente- en buurniveau opgenomen.

Gegevens over de inkomenssituatie in Rotterdam en de regio zijn van groot belang gezien de doelstelling om de midden- en hogere inkomens voor de stad te behouden en zelfs aan te trekken.

De vorige versie van het Regionaal Inkomens Onderzoek, dat voornamelijk is gebaseerd op gegevens van de Belastingdienst, ging over 2007, en is voor wat Rotterdam en de Rotterdamse regio betreft beschreven in twee COS-Feitenkaarten: *Inkomensgegevens Rotterdam op deelgemeente- en buurniveau 2007* en *Inkomensgegevens Rotterdam en regio 2007*. De gegevens hieruit vormden tot voor kort de meest recente betrouwbare gegevens over de inkomenssituatie op gemeentelijk, deelgemeentelijk en buurniveau in Rotterdam en de stadsregio.

Inmiddels kunnen bezoekers van de website van het COS zelf tabellen maken uit gegevens uit de Regionale Inkomens Onderzoeken van 2003 tot en met 2007 (<http://www.cos.rotterdam.nl> > Online tabellen maken > RotterdamDATA), en binnenkort zal dit ook kunnen uit gegevens over 2008. In de voorliggende Feitenkaart is een wat uitgebreidere selectie van de belangrijkste deelgemeente- en buurniveaugegevens over 2008 over Rotterdam (plus die over Amsterdam, Den Haag, Utrecht en heel Nederland) opgenomen. Een analoge Feitenkaart over Rotterdam en de regio zal spoedig volgen.

Deze Feitenkaart kent als inkomensbegrip het 'besteedbaar inkomen' volgens de definitie van het CBS. Dit komt ruwweg overeen met het intuïtieve begrip netto-inkomen (loon/uitkering/pensioen, minus belasting en sociale premies), met dien verstande dat fiscale huurwaarde bijgeteld, en betaalde hypotheekrente afgetrokken is. Ook is Kinderbijslag meegeteld. Sinds het *Regionaal Inkomens Onderzoek 2003* worden voorts ook ziektekostenpremies in mindering gebracht. Huursubsidie is buiten beschouwing gelaten.

Voor de interpretatie van de gegevens op deze Feitenkaart is de precieze inkomensdefinitie echter niet zo van belang: de inkomensgegevens dienen immers vooral geïnterpreteerd te worden door middel van onderlinge vergelijking.

Onder meer door de veranderde behandeling van ziektekostenpremies is een vergelijking met beelden uit Regionale Inkomens Onderzoeken van vóór 2002 onmogelijk.

Deze Feitenkaart beperkt zich tot de inkomens van *particuliere* huishoudens; dat wil zeggen dat studentenhuishoudens en zogeheten institutionele huishoudens (personen in instellingen, instituten en tehuizen) *niet* zijn meegeteld.

In de nu volgende tabellen is geheimhouding toegepast ('x') als het aantal inwoners minder is dan 200 of het aantal huishoudens minder dan 70; voor kleinere gebieden is het risico van onthulling van individuele gegevens te groot, en zou ook de toevalsmarge van de achterliggende steekproef te groot zijn. Voorts zijn om technische redenen enkele gegevens onbekend; deze zijn aangegeven met een '.'.

Deze Feitenkaart bevat (in tegenstelling tot vorige Feitenkaarten over inkomensgegevens) nu ook over 2005 en 2006 definitieve gegevens. Voorts wordt in deze Feitenkaart CBS-buurt 17 ('Kop van Zuid'; ook wel 'Wilhelminapier' genoemd) conform de toenmalige indeling nog bij het Stadscentrum gerekend, en zijn in alle tabellen ook de gegevens over Rozenburg (dat uit slechts één buurt met inwoners bestaat) opgenomen.

Het is nog niet bekend wanneer de eerste gegevens uit het volgende Regionaal Inkomens Onderzoek (dat over 2009) zullen verschijnen. Waarschijnlijk zal dit eind 2011 worden.

**GEMIDDELD INKOMEN PER HUISHOUDEN**

Allereerst bevat onderstaande tabel de gemiddelde inkomens per huishouden in de Rotterdamse deelgemeenten en buurten, in Rozenburg, in de vier grote steden en landelijk in 2008 en in de vijf jaar daarvoor.

	Aantal huishoudens 1-1-'09	Gemiddeld besteedbaar inkomen per huishouden	Idem in 2007	Idem in 2006	Idem in 2005	Idem in 2004*	Idem in 2003*
<b>Stadscentrum</b>	<b>15.680</b>	<b>€30.900</b>	<b>€30.600</b>	<b>€27.900</b>	<b>€26.600</b>	<b>€25.500</b>	<b>€26.000</b>
Stadsdriehoek	6.930	€32.000	€31.800	€28.900	€28.400	€27.500	€29.000
Oude Westen	4.460	€24.900	€24.200	€23.100	€21.500	€21.300	€22.300
Cool	2.300	€27.600	€25.900	€24.900	€22.700	€22.200	€22.300
C.S. Kwartier	420	€36.200	€41.500	€35.400	€33.300	€32.900	€36.500
Kop van Zuid	500	€44.500	€47.400	€37.800	€39.300	€29.700	€25.900
Nieuwe Werk	810	€55.400	€59.600	€46.900	€45.600	€40.200	€34.800
Dijkzigt	260	€25.800	€23.500	€22.800	€21.600	€19.400	€21.300
<b>Delfshaven</b>	<b>31.100</b>	<b>€25.200</b>	<b>€24.600</b>	<b>€22.900</b>	<b>€21.500</b>	<b>€20.600</b>	<b>€20.600</b>
Delfshaven	2.750	€23.700	€23.700	€22.100	€20.900	€19.800	€20.000
Bospolder	2.930	€24.700	€23.500	€22.000	€21.500	€20.400	€20.400
Tussendijken	2.860	€22.600	€21.700	€21.000	€20.000	€18.800	€18.500
Spangen	3.920	€25.300	€24.400	€22.600	€20.700	€19.800	€19.700
Nieuwe Westen	8.060	€26.000	€25.600	€24.000	€22.700	€21.600	€21.400
Middelland	4.800	€26.600	€26.200	€23.700	€22.200	€21.300	€21.500
Oud-Mathenesse	3.380	€23.200	€23.000	€21.500	€20.300	€20.500	€20.300
Witte Dorp	270	€25.100	€24.900	€25.300	€23.600	€22.700	€23.200
Schiemond	2.120	€28.100	€26.500	€24.000	€21.900	€21.400	€21.000
<b>Overschie</b>	<b>7.250</b>	<b>€29.500</b>	<b>€28.700</b>	<b>€27.000</b>	<b>€25.600</b>	<b>€25.300</b>	<b>€24.900</b>
Kleinpolder	3.550	€25.600	€25.400	€24.200	€22.900	€22.900	€22.300
Noord Kethel	30	x	x	x	x	x	x
Schieveen	130	€35.300	€38.300	€33.600	€30.500	€32.600	€28.400
Zestienhoven	340	€30.500	€28.300	€26.000	€27.300	€25.100	€26.000
Overschie	2.960	€34.100	€32.600	€30.300	€28.600	€28.200	€28.100
Landzicht	250	€23.300	€22.400	€21.800	€20.400	€19.900	€20.600
<b>Noord</b>	<b>24.720</b>	<b>€27.400</b>	<b>€26.200</b>	<b>€24.900</b>	<b>€24.000</b>	<b>€23.100</b>	<b>€23.100</b>
Agniesebuurt	1.890	€24.900	€23.100	€22.800	€21.800	€23.400	€22.200
Provenierswijk	2.070	€28.400	€27.000	€26.100	€24.700	€23.800	€23.600
Bergpolder	4.160	€25.600	€24.000	€23.200	€22.300	€21.100	€21.100
Blijdorp	5.370	€32.700	€31.300	€29.500	€28.600	€27.400	€26.900
Liskwartier	3.460	€29.300	€28.900	€26.300	€25.900	€24.500	€25.000
Oude Noorden	7.740	€24.200	€23.200	€22.200	€21.100	€20.500	€20.700
Blijdorpse Polder	30	x	x	x	x	x	x
<b>Hillegersberg-Schiebroek</b>	<b>18.740</b>	<b>€39.900</b>	<b>€38.800</b>	<b>€35.500</b>	<b>€33.000</b>	<b>€31.400</b>	<b>€30.800</b>
Schiebroek	7.410	€29.900	€29.000	€27.500	€26.100	€25.400	€25.100
Hillegersberg-zuid	3.470	€37.300	€35.400	€33.900	€31.200	€29.900	€30.000
Hillegersberg-noord	3.260	€44.500	€44.000	€38.300	€35.100	€33.500	€31.400
Terbregge	1.350	€46.300	€45.200	€41.100	€39.500	€35.900	€36.000
Molenlaankwartier	3.240	€58.300	€57.800	€50.900	€47.100	€43.700	€43.700
<b>Kralingen-Crooswijk</b>	<b>22.510</b>	<b>€30.800</b>	<b>€30.400</b>	<b>€28.300</b>	<b>€27.000</b>	<b>€25.600</b>	<b>€25.700</b>
Rubroek	3.840	€25.400	€24.800	€23.400	€23.600	€22.000	€21.500
Nieuw Crooswijk	1.180	€21.400	€20.700	€19.800	€19.600	€19.800	€19.800
Oud Crooswijk	3.630	€22.900	€22.600	€21.900	€20.800	€20.300	€20.400
Kralingen-west	7.040	€27.700	€27.000	€25.300	€24.100	€23.500	€23.300
Kralingen-oost	2.720	€60.400	€60.500	€53.700	€50.100	€43.600	€43.800
Kralingse Bos	60	x	€53.400	€38.600	€33.400	€21.800	€41.100
De Esch	2.210	€28.900	€27.300	€26.700	€25.100	€25.900	€26.600
Struisenburg	1.830	€33.800	€35.600	€32.800	€31.100	€29.000	€30.500

	Aantal huishoudens 1-1-'09	Gemiddeld besteedbaar inkomen per huishouden	Idem in 2007	Idem in 2006	Idem in 2005	Idem in 2004*	Idem in 2003*
<b>Feijenoord</b>	<b>30.120</b>	<b>€25.700</b>	<b>€25.200</b>	<b>€23.800</b>	<b>€22.900</b>	<b>€22.200</b>	<b>€22.000</b>
Kop van Zuid - Entrepot	3.570	€33.700	€34.100	€31.700	€33.900	€31.600	€31.400
Vreewijk	6.820	€25.500	€24.800	€24.000	€22.900	€22.400	€22.200
Bloemhof	5.490	€23.700	€22.900	€21.700	€20.900	€20.000	€20.100
Hillesluis	4.260	€24.000	€24.600	€22.400	€21.200	€20.900	€20.600
Katendrecht	1.650	€25.700	€24.500	€23.000	€21.800	€20.600	€18.900
Afrikaanderwijk	3.560	€24.200	€23.900	€22.200	€21.400	€21.000	€20.900
Feijenoord	3.070	€23.000	€22.300	€21.800	€20.200	€20.100	€20.800
Noordereiland	1.700	€28.600	€27.300	€25.100	€23.600	€23.300	€22.600
<b>IJsselmonde</b>	<b>27.390</b>	<b>€27.400</b>	<b>€26.700</b>	<b>€25.200</b>	<b>€24.300</b>	<b>€24.200</b>	<b>€24.200</b>
Oud IJsselmonde	2.700	€35.400	€34.500	€32.000	€31.200	€29.000	€30.300
Lombardijen	6.490	€25.500	€25.000	€23.600	€22.900	€23.000	€22.700
Groot IJsselmonde	13.210	€26.300	€25.500	€24.200	€23.300	€23.300	€23.300
Beverwaard	4.990	€28.500	€27.900	€26.400	€25.600	€25.700	€25.600
<b>Pernis</b>	<b>2.020</b>	<b>€32.100</b>	<b>€30.500</b>	<b>€28.300</b>	<b>€26.600</b>	<b>€27.000</b>	<b>€26.500</b>
Pernis	2.020	€32.100	€30.500	€28.300	€26.600	€27.000	€26.500
<b>Prins Alexander</b>	<b>41.470</b>	<b>€33.100</b>	<b>€32.300</b>	<b>€30.200</b>	<b>€28.700</b>	<b>€28.200</b>	<b>€28.000</b>
's-Gravenland	3.180	€51.500	€50.300	€45.100	€43.900	€42.000	€39.700
Kralingse Veer	650	€31.500	€28.900	€28.600	€27.300	€25.500	€27.400
Prinsenland	4.790	€32.200	€31.100	€29.400	€27.600	€27.200	€26.900
Het Lage Land	5.270	€28.500	€27.800	€26.400	€25.700	€25.400	€25.100
Ommoord	11.790	€30.800	€30.000	€28.400	€27.000	€27.100	€27.100
Zevenkamp	7.220	€31.700	€31.200	€29.400	€27.800	€27.500	€27.600
Oosterflank	5.360	€28.000	€27.400	€26.400	€25.600	€25.400	€26.200
Nesselande	3.200	€44.400	€44.400	€40.800	€38.200	€37.700	€41.700
<b>Charlois</b>	<b>30.620</b>	<b>€24.300</b>	<b>€23.400</b>	<b>€22.300</b>	<b>€21.000</b>	<b>€20.700</b>	<b>€20.600</b>
Tarwewijk	5.160	€22.200	€22.000	€20.800	€19.500	€18.600	€18.200
Carnisse	5.290	€24.100	€22.600	€22.300	€19.900	€19.900	€19.700
Zuidwijk	6.190	€24.400	€23.600	€22.200	€21.600	€21.600	€21.300
Oud-Charlois	6.020	€26.000	€24.900	€23.200	€22.000	€21.400	€21.100
Wielewaal	510	€20.700	€24.700	€20.700	€20.700	€20.600	€19.600
Zuidplein	630	€25.200	€25.000	€24.100	€23.500	€23.000	€26.300
Pendrecht	5.430	€24.900	€22.900	€22.200	€20.700	€20.900	€20.900
Zuiderpark	710	€22.500	€27.100	€22.700	€22.300	€22.200	€22.300
Heijplaat	680	€25.400	€25.500	€25.300	€23.600	€23.500	€24.300
<b>Hoogvliet</b>	<b>15.710</b>	<b>€30.000</b>	<b>€28.900</b>	<b>€27.700</b>	<b>€26.700</b>	<b>€26.000</b>	<b>€25.800</b>
Hoogvliet-noord	5.900	€29.300	€28.400	€27.200	€25.800	€25.000	€24.900
Hoogvliet-zuid	9.800	€30.400	€29.200	€28.000	€27.300	€26.700	€26.400
<b>Hoek van Holland</b>	<b>4.370</b>	<b>€33.900</b>	<b>€34.100</b>	<b>€31.700</b>	<b>€30.000</b>	<b>€29.200</b>	<b>€29.400</b>
Strand en Duin	450	€49.500	€52.000	€49.600	€48.700	€45.400	€43.000
Dorp	3.900	€32.100	€32.100	€30.100	€28.600	€28.100	€28.100
Rijnpoort	20	x	x	x	x	x	x
<b>Overig en onbekend</b>	<b>.</b>	<b>.</b>	<b>.</b>	<b>.</b>	<b>.</b>	<b>.</b>	<b>.</b>
<b>Rotterdam</b>	<b>271.820</b>	<b>€29.200</b>	<b>€28.400</b>	<b>€26.600</b>	<b>€25.300</b>	<b>€24.600</b>	<b>€24.400</b>
<b>Rozenburg</b>	<b>5.490</b>	<b>€33.600</b>	<b>€32.700</b>	<b>€30.900</b>	<b>€29.800</b>	<b>€29.400</b>	<b>€30.000</b>
<b>Amsterdam</b>	<b>371.160</b>	<b>€30.600</b>	<b>€29.600</b>	<b>€27.500</b>	<b>€26.100</b>	<b>€25.200</b>	<b>€25.000</b>
<b>'s-Gravenhage</b>	<b>220.360</b>	<b>€31.500</b>	<b>€30.700</b>	<b>€28.700</b>	<b>€27.200</b>	<b>€26.500</b>	<b>€26.200</b>
<b>Utrecht</b>	<b>126.760</b>	<b>€33.600</b>	<b>€32.600</b>	<b>€30.300</b>	<b>€28.700</b>	<b>€27.800</b>	<b>€27.800</b>
<b>Nederland</b>	<b>6.945.530</b>	<b>€34.300</b>	<b>€33.600</b>	<b>€31.300</b>	<b>€29.900</b>	<b>€29.000</b>	<b>€29.000</b>

<sup>1</sup>): Door verschillen in methodologie mogen de precieze hoogten van inkomens uit de *RIO's* van 2007 en latere jaren en die van eerdere jaren niet zonder meer worden vergeleken.

Het gemiddelde besteedbaar huishoudensinkomen lag in Rotterdam in 2008 zo'n 15% lager dan elders in Nederland: €29.200, terwijl het landelijk €34.300 bedroeg, en ook in de andere drie grote steden hoger was.

De ontwikkelingen van het gemiddelde huishoudensinkomen in Rotterdam en landelijk lopen ongeveer gelijk op: het verschil is al jaren zo'n 15%.

Om de besteedbaar inkomens van diverse typen huishoudens beter vergelijkbaar te maken, bevat het Regionaal Inkomens Onderzoek ook zogeheten gestandaardiseerde inkomens: het besteedbaar inkomen, gecorrigeerd voor verschillen in grootte en samenstelling van het huishouden. (Een groter huishouden heeft immers een hoger inkomen nodig dan een kleiner huishouden om op een vergelijkbaar welvaartniveau te komen.) Voor een stad als Rotterdam met zijn grote aantallen kleine huishoudens vormt zo'n gecorrigeerd inkomensbegrip zuiverder vergelijkingsmateriaal met elders dan louter de hoogte van een huishoudensinkomen.

	Aantal huishoudens 1-1-'09	Huishoudens- inkomen, gestandaardiseerd <sup>1</sup>	Idem in 2007	Idem in 2006 <sup>1</sup>	Idem in 2005 <sup>1</sup>	Idem in 2004 <sup>*1</sup>	Idem in 2003 <sup>*1</sup>
<b>Stadscentrum</b>	<b>15.680</b>	<b>€25.100</b>	<b>€24.800</b>	<b>€22.600</b>	<b>€21.600</b>	<b>€20.800</b>	<b>€21.100</b>
Stadsdriehoek	6.930	€26.700	€26.400	€24.200	€23.900	€23.300	€24.300
Oude Westen	4.460	€18.700	€18.200	€17.300	€16.100	€15.900	€16.400
Cool	2.300	€22.800	€21.600	€20.700	€18.800	€18.400	€18.700
C.S. Kwartier	420	€30.400	€34.600	€30.000	€28.100	€28.500	€30.800
Kop van Zuid	500	€34.400	€37.000	€28.300	€29.900	€24.000	€22.000
Nieuwe Werk	810	€44.900	€48.700	€37.500	€36.100	€32.000	€28.200
Dijkzigt	260	€21.700	€20.500	€20.200	€19.000	€16.900	€18.700
<b>Delfshaven</b>	<b>31.100</b>	<b>€18.600</b>	<b>€18.100</b>	<b>€16.900</b>	<b>€16.000</b>	<b>€15.400</b>	<b>€15.400</b>
Delfshaven	2.750	€18.800	€18.500	€17.300	€16.400	€15.600	€15.800
Bospolder	2.930	€17.900	€17.100	€16.100	€15.900	€15.100	€15.100
Tussendijken	2.860	€16.600	€16.000	€15.500	€14.800	€14.100	€14.000
Spangen	3.920	€17.500	€16.700	€15.400	€14.200	€13.800	€13.700
Nieuwe Westen	8.060	€18.800	€18.600	€17.300	€16.500	€15.700	€15.700
Middelland	4.800	€19.700	€19.400	€17.700	€16.600	€16.100	€16.300
Oud-Mathenesse	3.380	€18.600	€18.400	€17.200	€16.300	€16.600	€16.400
Witte Dorp	270	€16.800	€16.500	€16.900	€15.800	€15.700	€16.000
Schiemond	2.120	€20.900	€19.900	€17.800	€16.400	€15.800	€15.400
<b>Overschie</b>	<b>7.250</b>	<b>€21.000</b>	<b>€20.400</b>	<b>€19.300</b>	<b>€18.300</b>	<b>€18.100</b>	<b>€17.900</b>
Kleinpolder	3.550	€19.000	€18.700	€17.900	€17.100	€17.000	€16.600
Noord Kethel	30	x	x	x	x	x	x
Schieveen	130	€24.400	€26.100	€24.200	€21.100	€22.300	€20.300
Zestienhoven	340	€20.500	€19.600	€18.000	€18.700	€16.600	€17.500
Overschie	2.960	€23.600	€22.500	€21.000	€19.900	€19.600	€19.700
Landzicht	250	€16.900	€16.200	€15.600	€14.600	€14.500	€14.900
<b>Noord</b>	<b>24.720</b>	<b>€21.400</b>	<b>€20.400</b>	<b>€19.500</b>	<b>€18.700</b>	<b>€18.100</b>	<b>€18.300</b>
Agniesebuurt	1.890	€19.700	€18.000	€17.500	€17.000	€17.900	€17.500
Provenierswijk	2.070	€22.000	€21.000	€20.000	€18.900	€18.100	€18.200
Bergpolder	4.160	€21.100	€19.800	€19.200	€18.400	€17.400	€17.600
Blijdorp	5.370	€26.100	€24.900	€23.600	€23.000	€21.900	€21.800
Liskwartier	3.460	€21.600	€21.300	€19.500	€19.400	€18.300	€19.100
Oude Noorden	7.740	€18.400	€17.700	€17.000	€16.100	€15.800	€16.000
Blijdorpse Polder	30	x	x	x	x	x	x
<b>Hillegersberg-Schiebroek</b>	<b>18.740</b>	<b>€28.300</b>	<b>€27.500</b>	<b>€25.300</b>	<b>€23.600</b>	<b>€22.600</b>	<b>€22.200</b>
Schiebroek	7.410	€22.000	€21.400	€20.200	€19.300	€19.000	€18.800
Hillegersberg-zuid	3.470	€26.800	€25.700	€24.300	€22.400	€21.600	€21.600
Hillegersberg-noord	3.260	€31.800	€31.200	€27.900	€25.400	€24.500	€23.000
Terbregge	1.350	€29.700	€29.200	€26.400	€25.200	€22.900	€23.000
Molenlaankwartier	3.240	€40.000	€39.500	€34.900	€32.700	€30.700	€30.400
<b>Kralingen-Crooswijk</b>	<b>22.510</b>	<b>€23.600</b>	<b>€23.200</b>	<b>€21.500</b>	<b>€20.600</b>	<b>€19.500</b>	<b>€19.700</b>
Rubroek	3.840	€20.300	€19.800	€18.700	€18.800	€17.500	€17.200
Nieuw Crooswijk	1.180	€16.700	€15.600	€14.900	€14.700	€14.800	€14.700
Oud Crooswijk	3.630	€17.000	€16.800	€16.100	€15.300	€15.000	€15.100
Kralingen-west	7.040	€21.300	€20.700	€19.300	€18.400	€18.000	€18.000
Kralingen-oost	2.720	€43.200	€42.700	€37.700	€35.800	€31.400	€31.800
Kralingse Bos	60	x	€48.300	€32.200	€28.500	€17.400	€37.600
De Esch	2.210	€23.100	€21.700	€21.300	€20.000	€20.400	€21.100
Struisenburg	1.830	€27.500	€29.400	€27.000	€25.600	€24.000	€25.200

	Aantal huishoudens 1-1-'09	Huishoudens- inkomen, gestandaard- iseerd <sup>1</sup>	Idem in 2007	Idem in 2006 <sup>1</sup>	Idem in 2005 <sup>1</sup>	Idem in 2004 <sup>1</sup>	Idem in 2003 <sup>1</sup>
<b>Feijenoord</b>	<b>30.120</b>	<b>€18.600</b>	<b>€18.300</b>	<b>€17.200</b>	<b>€16.600</b>	<b>€16.100</b>	<b>€16.000</b>
Kop van Zuid - Entrepot	3.570	€24.900	€25.100	€23.400	€25.400	€23.600	€23.000
Vreewijk	6.820	€19.100	€18.500	€17.900	€17.000	€16.600	€16.400
Bloemhof	5.490	€16.900	€16.400	€15.600	€14.900	€14.300	€14.300
Hillesluis	4.260	€16.500	€17.200	€15.400	€14.700	€14.600	€14.500
Katendrecht	1.650	€19.000	€18.100	€17.000	€16.400	€15.800	€14.500
Afrikaanderwijk	3.560	€16.500	€16.200	€15.200	€14.700	€14.300	€14.400
Feijenoord	3.070	€16.300	€15.600	€15.400	€14.400	€14.100	€14.700
Noordereiland	1.700	€22.400	€21.300	€19.500	€18.300	€18.400	€18.000
<b>IJsselmonde</b>	<b>27.390</b>	<b>€20.100</b>	<b>€19.600</b>	<b>€18.500</b>	<b>€17.900</b>	<b>€17.700</b>	<b>€17.800</b>
Oud IJsselmonde	2.700	€26.200	€25.400	€23.300	€22.700	€20.900	€21.900
Lombardijen	6.490	€19.200	€18.800	€17.900	€17.500	€17.500	€17.300
Groot IJsselmonde	13.210	€19.700	€19.100	€18.100	€17.500	€17.500	€17.400
Beverwaard	4.990	€19.300	€18.700	€17.700	€17.100	€17.100	€17.200
<b>Pernis</b>	<b>2.020</b>	<b>€22.500</b>	<b>€21.500</b>	<b>€20.300</b>	<b>€19.100</b>	<b>€19.400</b>	<b>€19.000</b>
Pernis	2.020	€22.500	€21.500	€20.300	€19.100	€19.400	€19.000
<b>Prins Alexander</b>	<b>41.470</b>	<b>€23.700</b>	<b>€23.000</b>	<b>€21.600</b>	<b>€20.600</b>	<b>€20.300</b>	<b>€20.300</b>
's-Gravenland	3.180	€33.800	€33.200	€30.100	€28.800	€27.700	€26.300
Kralingse Veer	650	€21.500	€19.700	€19.300	€18.300	€17.200	€18.300
Prinsenland	4.790	€23.500	€22.700	€21.300	€20.200	€20.000	€19.800
Het Lage Land	5.270	€22.200	€21.500	€20.500	€20.000	€19.900	€19.500
Ommoord	11.790	€22.600	€22.000	€20.800	€20.000	€20.100	€20.000
Zevenkamp	7.220	€21.900	€21.500	€20.100	€19.100	€18.900	€19.000
Oosterflank	5.360	€21.200	€20.600	€19.700	€19.200	€19.100	€19.600
Nesselande	3.200	€28.500	€28.200	€26.500	€25.200	€24.200	€27.400
<b>Charlois</b>	<b>30.620</b>	<b>€18.600</b>	<b>€17.900</b>	<b>€17.000</b>	<b>€16.100</b>	<b>€15.900</b>	<b>€15.800</b>
Tarwewijk	5.160	€16.600	€16.400	€15.600	€14.600	€14.100	€13.900
Carnisse	5.290	€19.000	€17.800	€17.600	€15.700	€15.800	€15.700
Zuidwijk	6.190	€18.700	€18.000	€17.000	€16.500	€16.600	€16.300
Oud-Charlois	6.020	€19.600	€18.500	€17.600	€16.700	€16.300	€16.300
Wielewaal	510	€16.400	€18.700	€15.700	€15.600	€15.300	€15.000
Zuidplein	630	€21.500	€21.600	€20.800	€20.600	€19.600	€21.500
Pendrecht	5.430	€18.700	€17.400	€16.700	€15.700	€15.800	€15.800
Zuiderpark	710	€18.400	€21.600	€18.100	€17.500	€17.500	€17.300
Heijplaat	680	€18.600	€18.500	€17.900	€16.700	€16.200	€17.000
<b>Hoogvliet</b>	<b>15.710</b>	<b>€21.300</b>	<b>€20.500</b>	<b>€19.600</b>	<b>€18.900</b>	<b>€18.400</b>	<b>€18.300</b>
Hoogvliet-noord	5.900	€20.600	€19.900	€19.100	€18.100	€17.600	€17.500
Hoogvliet-zuid	9.800	€21.700	€20.800	€19.900	€19.400	€18.900	€18.800
<b>Hoek van Holland</b>	<b>4.370</b>	<b>€24.000</b>	<b>€24.100</b>	<b>€22.300</b>	<b>€21.100</b>	<b>€20.600</b>	<b>€20.700</b>
Strand en Duin	450	€33.500	€34.800	€33.100	€33.200	€30.700	€29.900
Dorp	3.900	€22.900	€22.900	€21.400	€20.300	€19.900	€19.900
Rijnpoort	20	x	x	x	x	x	x
<b>Overig en onbekend</b>	<b>.</b>	<b>.</b>	<b>.</b>	<b>.</b>	<b>.</b>	<b>.</b>	<b>.</b>
<b>Rotterdam</b>	<b>271.820</b>	<b>€21.600</b>	<b>€21.000</b>	<b>€19.700</b>	<b>€18.800</b>	<b>€18.200</b>	<b>€18.200</b>
<b>Rozenburg</b>	<b>5.490</b>	<b>€23.600</b>	<b>€22.900</b>	<b>€21.500</b>	<b>€20.800</b>	<b>€20.500</b>	<b>€20.800</b>
<b>Amsterdam</b>	<b>371.160</b>	<b>€23.500</b>	<b>€22.800</b>	<b>€21.200</b>	<b>€20.300</b>	<b>€19.500</b>	<b>€19.400</b>
<b>'s-Gravenhage</b>	<b>220.360</b>	<b>€23.200</b>	<b>€22.700</b>	<b>€21.200</b>	<b>€20.300</b>	<b>€19.800</b>	<b>€19.600</b>
<b>Utrecht</b>	<b>126.760</b>	<b>€24.400</b>	<b>€23.800</b>	<b>€22.200</b>	<b>€21.100</b>	<b>€20.500</b>	<b>€20.600</b>
<b>Nederland</b>	<b>6.945.530</b>	<b>€23.900</b>	<b>€23.300</b>	<b>€21.800</b>	<b>€20.800</b>	<b>€20.200</b>	<b>€20.200</b>

<sup>1</sup>): Gecorrigeerd voor verschillen in grootte en samenstelling van het huishouden. Door verschillen in methodologie mogen de precieze hoogten van inkomens uit de RIO's van 2007 en latere jaren en die van eerdere jaren niet zonder meer worden vergeleken.

Het eerder gepresenteerde lage gemiddelde huishoudensinkomen geeft een wat vertekend beeld, omdat Rotterdam zo veel kleine huishoudens kent. Als rekening wordt gehouden met verschillen in grootte en samenstelling van de huishoudens, zijn de verschillen met landelijk een stuk minder groot. Ook op deze wijze bezien lopen de ontwikkelingen in Rotterdam en landelijk ongeveer gelijk op.



## LAGE, MIDDEN- EN HOGE HUISHOUDENSINKOMENS

Aan de hand van de verdeling van huishoudensinkomens kunnen lage-, midden- en hoge-inkomensgroepen worden gedefinieerd. Gangbaar is, dat de onderste 40% van de landelijke inkomensverdeling als 'laag', de bovenste 20% als 'hoog', en de rest als 'midden' wordt beschouwd. Ruwweg komt de grens tussen 'laag' en 'midden' ongeveer overeen met het besteedbaar inkomen van een kostwinner met een modaal inkomen (in 2008 €31.500 bruto per jaar) en twee kinderen ("Jan Modaal").

	Aantal huishoudens 1-1-'09	Laag: onderste 40% (tot €25.100)	Midden: middelste 40% (tot €46.500)	Hoog: bovenste 20% (v.a. €46.500)
<b>Stadscentrum</b>	<b>15.680</b>	<b>50%</b>	<b>33%</b>	<b>17%</b>
Stadsdriehoek	6.930	43%	39%	18%
Oude Westen	4.460	64%	27%	9%
Cool	2.300	57%	30%	13%
C.S. Kwartier	420	38%	36%	26%
Kop van Zuid	500	26%	32%	42%
Nieuwe Werk	810	27%	23%	49%
Dijkzigt	260	65%	x	x
<b>Delfshaven</b>	<b>31.100</b>	<b>61%</b>	<b>30%</b>	<b>8%</b>
Delfshaven	2.750	63%	31%	6%
Bospolder	2.930	62%	31%	7%
Tussendijken	2.860	67%	29%	4%
Spangen	3.920	61%	32%	7%
Nieuwe Westen	8.060	60%	30%	10%
Middelland	4.800	60%	28%	13%
Oud-Mathenesse	3.380	65%	31%	3%
Witte Dorp	270	52%	41%	x
Schiemond	2.120	55%	32%	13%
<b>Overschie</b>	<b>7.250</b>	<b>52%</b>	<b>35%</b>	<b>13%</b>
Kleinpolder	3.550	63%	30%	8%
Noord Kethel	30	x	x	x
Schieveen	130	x	x	x
Zestienhoven	340	41%	44%	x
Overschie	2.960	40%	40%	20%
Landzicht	250	64%	28%	x
<b>Noord</b>	<b>24.720</b>	<b>57%</b>	<b>32%</b>	<b>11%</b>
Agniesebuurt	1.890	65%	28%	8%
Provenierswijk	2.070	56%	30%	14%
Bergpolder	4.160	60%	32%	7%
Blijdorp	5.370	40%	41%	19%
Liskwartier	3.460	52%	32%	16%
Oude Noorden	7.740	66%	28%	6%
Blijdorpse Polder	30	x	x	x
<b>Hillegersberg-Schiebroek</b>	<b>18.740</b>	<b>42%</b>	<b>30%</b>	<b>28%</b>
Schiebroek	7.410	55%	29%	16%
Hillegersberg-zuid	3.470	39%	35%	26%
Hillegersberg-noord	3.260	40%	31%	29%
Terbregge	1.350	22%	37%	41%
Molenlaankwartier	3.240	26%	24%	50%
<b>Kralingen-Crooswijk</b>	<b>22.510</b>	<b>55%</b>	<b>30%</b>	<b>15%</b>
Rubroek	3.840	61%	29%	9%
Nieuw Crooswijk	1.180	75%	19%	6%
Oud Crooswijk	3.630	66%	28%	5%
Kralingen-west	7.040	58%	30%	12%
Kralingen-oost	2.720	31%	24%	46%
Kralingse Bos	60	x	x	x
De Esch	2.210	51%	38%	10%
Struisenburg	1.830	40%	38%	21%

	Aantal huishoudens 1-1-'09	Laag: onderste 40% (tot € 25.100)	Midden: middelste 40% (tot € 46.500)	Hoog: bovenste 20% (v.a. € 46.500)
<b>Feijenoord</b>	<b>30.120</b>	<b>61%</b>	<b>31%</b>	<b>8%</b>
Kop van Zuid - Entrepot	3.570	41%	38%	21%
Vreewijk	6.820	63%	30%	7%
Bloemhof	5.490	66%	29%	5%
Hillesluis	4.260	63%	33%	5%
Katendrecht	1.650	57%	35%	8%
Afrikaanderwijk	3.560	63%	29%	7%
Feijenoord	3.070	69%	25%	6%
Noordereiland	1.700	58%	29%	14%
<b>IJsselmonde</b>	<b>27.390</b>	<b>55%</b>	<b>35%</b>	<b>10%</b>
Oud IJsselmonde	2.700	33%	46%	21%
Lombardijen	6.490	61%	32%	7%
Groot IJsselmonde	13.210	58%	34%	8%
Beverwaard	4.990	50%	37%	13%
<b>Pernis</b>	<b>2.020</b>	<b>39%</b>	<b>46%</b>	<b>16%</b>
Pernis	2.020	39%	46%	16%
<b>Prins Alexander</b>	<b>41.470</b>	<b>44%</b>	<b>37%</b>	<b>19%</b>
's-Gravenland	3.180	20%	35%	45%
Kralingse Veer	650	40%	46%	14%
Prinsenland	4.790	51%	32%	17%
Het Lage Land	5.270	51%	37%	12%
Ommoord	11.790	46%	39%	15%
Zevenkamp	7.220	43%	39%	17%
Oosterflank	5.360	54%	35%	11%
Nesselande	3.200	19%	42%	39%
<b>Charlois</b>	<b>30.620</b>	<b>64%</b>	<b>30%</b>	<b>6%</b>
Tarwewijk	5.160	69%	27%	4%
Carnisse	5.290	65%	32%	4%
Zuidwijk	6.190	63%	30%	6%
Oud-Charlois	6.020	61%	30%	9%
Wielewaal	510	76%	22%	x
Zuidplein	630	59%	37%	x
Pendrecht	5.430	63%	31%	6%
Zuiderpark	710	72%	18%	11%
Heijplaat	680	63%	26%	10%
<b>Hoogvliet</b>	<b>15.710</b>	<b>46%</b>	<b>41%</b>	<b>13%</b>
Hoogvliet-noord	5.900	47%	42%	12%
Hoogvliet-zuid	9.800	46%	41%	14%
<b>Hoek van Holland</b>	<b>4.370</b>	<b>39%</b>	<b>42%</b>	<b>20%</b>
Strand en Duin	450	x	44%	42%
Dorp	3.900	42%	42%	17%
Rijnpoort	20	x	x	x
<b>Overig en onbekend</b>	<b>.</b>	<b>.</b>	<b>.</b>	<b>.</b>
<b>Rotterdam</b>	<b>271.820</b>	<b>54%</b>	<b>33%</b>	<b>13%</b>
<b>Rozenburg</b>	<b>5.490</b>	<b>36%</b>	<b>45%</b>	<b>19%</b>
<b>Amsterdam</b>	<b>371.160</b>	<b>53%</b>	<b>31%</b>	<b>15%</b>
<b>'s-Gravenhage</b>	<b>220.360</b>	<b>50%</b>	<b>34%</b>	<b>17%</b>
<b>Utrecht</b>	<b>126.760</b>	<b>43%</b>	<b>36%</b>	<b>21%</b>
<b>Nederland</b>	<b>6.945.530</b>	<b>40%</b>	<b>40%</b>	<b>20%</b>

De inkomensverdeling in Rotterdam in 2008 verschilt niet wezenlijk met die van de voorgaande jaren. Net als in 2004, 2005, 2006 en 2007 heeft 54% van de Rotterdamse huishoudens een inkomen waarmee het tot de "onderste" 40% van Nederland behoort, behoort 13% tot de "bovenste" 20% en behoort de overige 33% tot de middelste 40%.

Een verdeling van gestandaardiseerde inkomens levert weer zuiverder vergelijkmateriaal.

	Aantal huishoudens 1-1-'09	Laag: onderste 40% (tot € 18.900)	Midden: middelste 40% (tot € 30.100)	Hoog: bovenste 20% (v.a. € 30.100)
<b>Stadscentrum</b>	<b>15.680</b>	<b>41%</b>	<b>32%</b>	<b>27%</b>
Stadsdriehoek	6.930	31%	37%	33%
Oude Westen	4.460	63%	25%	11%
Cool	2.300	45%	35%	20%
C.S. Kwartier	420	21%	40%	38%
Kop van Zuid	500	26%	22%	54%
Nieuwe Werk	810	22%	20%	58%
Dijkzigt	260	38%	46%	x
<b>Delfshaven</b>	<b>31.100</b>	<b>61%</b>	<b>29%</b>	<b>9%</b>
Delfshaven	2.750	59%	31%	11%
Bospolder	2.930	66%	28%	6%
Tussendijken	2.860	70%	25%	5%
Spangen	3.920	66%	29%	5%
Nieuwe Westen	8.060	61%	29%	10%
Middelland	4.800	56%	31%	14%
Oud-Mathenesse	3.380	57%	36%	7%
Witte Dorp	270	67%	33%	x
Schiemond	2.120	57%	25%	18%
<b>Overschie</b>	<b>7.250</b>	<b>53%</b>	<b>34%</b>	<b>13%</b>
Kleinpolder	3.550	64%	29%	7%
Noord Kethel	30	x	x	x
Schieveen	130	x	x	x
Zestienhoven	340	44%	47%	x
Overschie	2.960	42%	39%	20%
Landzicht	250	60%	36%	x
<b>Noord</b>	<b>24.720</b>	<b>50%</b>	<b>33%</b>	<b>16%</b>
Agniesebuurt	1.890	60%	29%	11%
Provenierswijk	2.070	51%	30%	19%
Bergpolder	4.160	46%	41%	13%
Blijdorp	5.370	28%	42%	30%
Liskwartier	3.460	50%	32%	18%
Oude Noorden	7.740	65%	26%	9%
Blijdorpse Polder	30	x	x	x
<b>Hillegersberg-Schiebroek</b>	<b>18.740</b>	<b>37%</b>	<b>32%</b>	<b>30%</b>
Schiebroek	7.410	48%	34%	17%
Hillegersberg-zuid	3.470	33%	37%	29%
Hillegersberg-noord	3.260	37%	28%	36%
Terbregge	1.350	25%	40%	35%
Molenlaankwartier	3.240	21%	25%	54%
<b>Kralingen-Crooswijk</b>	<b>22.510</b>	<b>51%</b>	<b>29%</b>	<b>19%</b>
Rubroek	3.840	55%	31%	14%
Nieuw Crooswijk	1.180	71%	25%	x
Oud Crooswijk	3.630	70%	25%	5%
Kralingen-west	7.040	53%	32%	14%
Kralingen-oost	2.720	24%	22%	53%
Kralingse Bos	60	x	x	x
De Esch	2.210	46%	33%	21%
Struisenburg	1.830	33%	34%	33%



	Aantal huishoudens 1-1-'09	Laag: onderste 40% (tot € 18.900)	Midden: middelste 40% (tot € 30.100)	Hoog: bovenste 20% (v.a. € 30.100)
<b>Feijenoord</b>	<b>30.120</b>	<b>63%</b>	<b>28%</b>	<b>9%</b>
Kop van Zuid - Entrepot	3.570	39%	32%	29%
Vreewijk	6.820	62%	30%	8%
Bloemhof	5.490	69%	26%	4%
Hillesluis	4.260	69%	28%	4%
Katendrecht	1.650	61%	28%	12%
Afrikaanderwijk	3.560	73%	23%	4%
Feijenoord	3.070	73%	23%	4%
Noordereiland	1.700	47%	36%	17%
<b>IJsselmonde</b>	<b>27.390</b>	<b>53%</b>	<b>37%</b>	<b>11%</b>
Oud IJsselmonde	2.700	27%	46%	27%
Lombardijen	6.490	57%	35%	8%
Groot IJsselmonde	13.210	54%	37%	9%
Beverwaard	4.990	56%	35%	9%
<b>Pernis</b>	<b>2.020</b>	<b>38%</b>	<b>46%</b>	<b>16%</b>
Pernis	2.020	38%	46%	16%
<b>Prins Alexander</b>	<b>41.470</b>	<b>40%</b>	<b>40%</b>	<b>20%</b>
's-Gravenland	3.180	18%	36%	46%
Kralingse Veer	650	45%	42%	14%
Prinsenland	4.790	47%	35%	18%
Het Lage Land	5.270	43%	41%	17%
Ommoord	11.790	42%	41%	17%
Zevenkamp	7.220	44%	41%	16%
Oosterflank	5.360	47%	39%	14%
Nesselande	3.200	22%	43%	35%
<b>Charlois</b>	<b>30.620</b>	<b>61%</b>	<b>32%</b>	<b>7%</b>
Tarwewijk	5.160	68%	27%	4%
Carnisse	5.290	59%	36%	5%
Zuidwijk	6.190	60%	32%	7%
Oud-Charlois	6.020	58%	33%	8%
Wielewaal	510	75%	22%	x
Zuidplein	630	40%	46%	13%
Pendrecht	5.430	61%	32%	7%
Zuiderpark	710	63%	25%	11%
Heijplaat	680	62%	26%	12%
<b>Hoogvliet</b>	<b>15.710</b>	<b>45%</b>	<b>42%</b>	<b>13%</b>
Hoogvliet-noord	5.900	46%	42%	12%
Hoogvliet-zuid	9.800	45%	41%	14%
<b>Hoek van Holland</b>	<b>4.370</b>	<b>35%</b>	<b>44%</b>	<b>21%</b>
Strand en Duin	450	x	38%	49%
Dorp	3.900	38%	45%	17%
Rijnpoort	20	x	x	x
<b>Overig en onbekend</b>	<b>.</b>	<b>.</b>	<b>.</b>	<b>.</b>
<b>Rotterdam</b>	<b>271.820</b>	<b>51%</b>	<b>34%</b>	<b>15%</b>
<b>Rozenburg</b>	<b>5.490</b>	<b>34%</b>	<b>46%</b>	<b>20%</b>
<b>Amsterdam</b>	<b>371.160</b>	<b>47%</b>	<b>32%</b>	<b>20%</b>
<b>'s-Gravenhage</b>	<b>220.360</b>	<b>46%</b>	<b>34%</b>	<b>20%</b>
<b>Utrecht</b>	<b>126.760</b>	<b>38%</b>	<b>38%</b>	<b>24%</b>
<b>Nederland</b>	<b>6.945.530</b>	<b>40%</b>	<b>40%</b>	<b>20%</b>

Ook op deze wijze verschilt de inkomensverdeling in Rotterdam in 2008 niet wezenlijk met die van de voorgaande jaren. Net als in 2004, 2005, 2006 en 2007 heeft 51% van de Rotterdamse huishoudens een inkomen waarmee het tot de "onderste" 40% van Nederland behoort, 34% een inkomen waarmee het tot de "middelste" 40% behoort en 15% een inkomen waarmee het tot de "bovenste" 20% behoort.

**INKOMENS TOT 105% VAN HET SOCIAAL MINIMUM**

Het *Regionaal Inkomens Onderzoek 2008* bevat ook gegevens over aantallen huishoudens met een inkomen tot 105% van het sociaal minimum (bijstands- dan wel AOW-niveau). Let wel: net als elders in deze Feitenkaart betreft het hier inkomens op jaarbasis; huishoudens die ook een deel van het jaar een hoger inkomen hadden, zijn hier dus niet inbegrepen.

	Aantal meegetelde huishoudens 1-1-'09 <sup>1</sup>	Tot 105% van het sociaal minimum	Idem als percentage	Een- persoons- huishouden	Paar zonder kinderen	Paar met kinderen	Een- oudergezin	Overig
<b>Stadscentrum</b>	<b>14.950</b>	<b>2.230</b>	<b>15%</b>	<b>1.520</b>	<b>210</b>	<b>150</b>	<b>270</b>	<b>80</b>
Stadsdriehoek	6.640	600	9%	440	x	x	x	x
Oude Westen	4.210	1.090	26%	680	110	90	180	x
Cool	2.230	440	20%	320	x	x	x	x
C.S. Kwartier	400	x	x	x	x	x	x	x
Kop van Zuid	460	x	x	x	x	x	x	x
Nieuwe Werk	760	x	x	x	x	x	x	x
Dijkzigt	250	x	x	x	x	x	x	x
<b>Delfshaven</b>	<b>29.540</b>	<b>6.230</b>	<b>21%</b>	<b>3.640</b>	<b>600</b>	<b>640</b>	<b>1.120</b>	<b>230</b>
Delfshaven	2.590	570	22%	350	x	x	130	x
Bospolder	2.810	670	24%	380	x	90	120	x
Tussendijken	2.710	800	30%	440	120	x	160	x
Spangen	3.750	790	21%	370	80	110	180	x
Nieuwe Westen	7.660	1.640	21%	1.010	130	210	230	x
Middelland	4.490	860	19%	540	100	70	120	x
Oud-Mathenesse	3.270	450	14%	290	x	x	x	x
Witte Dorp	270	x	x	x	x	x	x	x
Schiemon	2.000	410	21%	220	x	x	110	x
<b>Overschie</b>	<b>7.090</b>	<b>840</b>	<b>12%</b>	<b>520</b>	<b>80</b>	<b>x</b>	<b>170</b>	<b>x</b>
Kleinpolder	3.440	500	15%	320	x	x	100	x
Noord Kethel	30	x	x	x	x	x	x	x
Schieveen	120	x	x	x	x	x	x	x
Zestienhoven	340	x	x	x	x	x	x	x
Overschie	2.920	240	8%	160	x	x	x	x
Landzicht	240	x	x	x	x	x	x	x
<b>Noord</b>	<b>23.750</b>	<b>3.800</b>	<b>16%</b>	<b>2.400</b>	<b>300</b>	<b>310</b>	<b>700</b>	<b>90</b>
Agniesebuurt	1.770	390	22%	200	x	x	90	x
Provenierswijk	2.010	360	18%	260	x	x	x	x
Bergpolder	3.970	420	11%	280	x	x	70	x
Blijdorp	5.240	300	6%	210	x	x	x	x
Liskwartier	3.330	560	17%	370	x	70	80	x
Oude Noorden	7.400	1.760	24%	1.080	130	140	370	x
Blijdorpse Polder	30	x	x	x	x	x	x	x
<b>Hillegersberg-Schiebroek</b>	<b>18.280</b>	<b>1.550</b>	<b>8%</b>	<b>920</b>	<b>160</b>	<b>160</b>	<b>270</b>	<b>x</b>
Schiebroek	7.180	870	12%	560	x	80	160	x
Hillegersberg-zuid	3.410	170	5%	80	x	x	x	x
Hillegersberg-noord	3.180	320	10%	190	x	x	x	x
Terbregge	1.340	70	5%	x	x	x	x	x
Molenlaankwartier	3.170	110	3%	x	x	x	x	x
<b>Kralingen-Crooswijk</b>	<b>21.530</b>	<b>3.720</b>	<b>17%</b>	<b>2.280</b>	<b>370</b>	<b>320</b>	<b>630</b>	<b>110</b>
Rubroek	3.700	690	19%	410	x	x	150	x
Nieuw Crooswijk	1.140	270	24%	170	x	x	x	x
Oud Crooswijk	3.430	870	25%	520	100	90	120	x
Kralingen-west	6.740	1.200	18%	740	100	110	210	x
Kralingen-oost	2.610	200	8%	120	x	x	x	x
Kralingse Bos	60	x	x	x	x	x	x	x
De Esch	2.140	310	14%	210	x	x	x	x
Struisenburg	1.700	160	9%	120	x	x	x	x

	Aantal meegetelde huishoudens 1-1-'09 <sup>1</sup>	Tot 105% van het sociaal minimum	Idem als percentage	Een- persoons- huishouden	Paar zonder kinderen	Paar met kinderen	Een- oudergezin	Overig
<b>Feijenoord</b>	<b>29.120</b>	<b>6.160</b>	<b>21%</b>	<b>3.250</b>	<b>620</b>	<b>690</b>	<b>1.360</b>	<b>240</b>
Kop van Zuid-Entrepot	3.490	450	13%	230	70	x	110	x
Vreewijk	6.730	1.250	19%	760	100	80	290	x
Bloemhof	5.240	1.140	22%	560	120	140	250	x
Hillesluis	4.110	940	23%	450	90	150	220	x
Katendrecht	1.600	320	20%	210	x	x	70	x
Afrikaanderwijk	3.380	1.020	30%	540	120	140	170	x
Feijenoord	2.900	740	26%	330	x	90	210	x
Noordereiland	1.670	300	18%	180	x	x	x	x
<b>IJsselmonde</b>	<b>26.630</b>	<b>3.500</b>	<b>13%</b>	<b>1.950</b>	<b>270</b>	<b>250</b>	<b>910</b>	<b>130</b>
Oud IJsselmonde	2.630	190	7%	120	x	x	x	x
Lombardijen	6.310	930	15%	510	80	80	230	x
Groot IJsselmonde	12.930	1.620	13%	940	90	100	430	x
Beverwaard	4.760	760	16%	390	70	x	230	x
<b>Pernis</b>	<b>1.960</b>	<b>120</b>	<b>6%</b>	<b>x</b>	<b>x</b>	<b>x</b>	<b>x</b>	<b>x</b>
Pernis	1.960	120	6%	x	x	x	x	x
<b>Prins Alexander</b>	<b>40.740</b>	<b>3.990</b>	<b>10%</b>	<b>2.630</b>	<b>440</b>	<b>250</b>	<b>600</b>	<b>70</b>
's-Gravenland	3.110	110	4%	x	x	x	x	x
Kralingse Veer	650	x	x	x	x	x	x	x
Prinsenland	4.710	600	13%	410	x	x	100	x
Het Lage Land	5.160	530	10%	370	x	x	80	x
Ommoord	11.650	1.120	10%	760	130	x	180	x
Zevenkamp	7.060	830	12%	550	100	x	120	x
Oosterflank	5.240	620	12%	420	x	x	90	x
Nesselande	3.180	150	5%	x	x	x	x	x
<b>Charlois</b>	<b>29.420</b>	<b>5.020</b>	<b>17%</b>	<b>3.100</b>	<b>290</b>	<b>390</b>	<b>1.040</b>	<b>200</b>
Tarwewijk	4.860	1.000	21%	580	70	90	200	x
Carnisse	5.090	580	11%	400	x	x	80	x
Zuidwijk	6.020	1.120	19%	690	80	x	260	x
Oud-Charlois	5.760	920	16%	550	x	90	170	x
Wielewaal	510	130	25%	80	x	x	x	x
Zuidplein	610	x	x	x	x	x	x	x
Pendrecht	5.230	970	19%	550	x	90	250	x
Zuiderpark	700	120	17%	120	x	x	x	x
Heijplaat	660	150	23%	90	x	x	x	x
<b>Hoogvliet</b>	<b>15.390</b>	<b>1.690</b>	<b>11%</b>	<b>1.020</b>	<b>140</b>	<b>90</b>	<b>430</b>	<b>x</b>
Hoogvliet-noord	5.750	710	12%	410	70	x	160	x
Hoogvliet-zuid	9.640	980	10%	610	x	x	270	x
<b>Hoek van Holland</b>	<b>4.350</b>	<b>370</b>	<b>9%</b>	<b>190</b>	<b>x</b>	<b>x</b>	<b>100</b>	<b>x</b>
Strand en Duin	450	x	x	x	x	x	x	x
Dorp	3.880	340	9%	190	x	x	90	x
Rijnpoort	20	x	x	x	x	x	x	x
<b>Overig en onbekend</b>	<b>.</b>	<b>.</b>	<b>.</b>	<b>.</b>	<b>.</b>	<b>.</b>	<b>.</b>	<b>.</b>
<b>Rotterdam</b>	<b>262.870</b>	<b>39.250</b>	<b>15%</b>	<b>23.500</b>	<b>3.540</b>	<b>3.330</b>	<b>7.650</b>	<b>1.240</b>
<b>Rozenburg</b>	<b>5.440</b>	<b>250</b>	<b>5%</b>	<b>130</b>	<b>x</b>	<b>x</b>	<b>70</b>	<b>x</b>
<b>Amsterdam</b>	<b>357.540</b>	<b>53.850</b>	<b>15%</b>	<b>35.200</b>	<b>4.330</b>	<b>4.030</b>	<b>8.620</b>	<b>1.680</b>
<b>'s-Gravenhage</b>	<b>212.760</b>	<b>27.840</b>	<b>13%</b>	<b>17.100</b>	<b>2.550</b>	<b>2.240</b>	<b>4.770</b>	<b>1.180</b>
<b>Utrecht</b>	<b>123.990</b>	<b>10.580</b>	<b>9%</b>	<b>6.580</b>	<b>1.050</b>	<b>990</b>	<b>1.640</b>	<b>320</b>
<b>Nederland</b>	<b>6.830.220</b>	<b>532.860</b>	<b>8%</b>	<b>308.820</b>	<b>63.290</b>	<b>52.420</b>	<b>92.080</b>	<b>16.250</b>

<sup>1</sup>): Exclusief huishoudens met niet het hele jaar inkomen en huishoudens die afhankelijk zijn van studiefinanciering.

15% van de Rotterdamse huishoudens had in 2008 een jaarinkomen van niet meer dan 105% van het sociaal minimum. Landelijk was dit 8%. In Rotterdam gaat het om 39.250 huishoudens, waarvan meer dan de helft (60%) eenpersoonshuishoudens. 9% bestond uit een (echt-)paar zonder kinderen, 8% uit een (echt-)paar mét kinderen, 19% was een-oudergezin en 3% bestond uit overige soorten meerpersoonshuishoudens. Van *alle* Rotterdamse huishoudens was in 2008 43% eenpersoonshuishouden, 23% (echt-)paar zonder kinderen, 19% (echt-)paar mét kinderen, 10% een-oudergezin en 5% een overig soort meerpersoonshuishouden: bij de sociale minima zijn eenpersoonshuishoudens (onder de 65 jaar), maar vooral een-oudergezinnen dus oververtegenwoordigd.

Daarnaast vormen niet-westerse allochtonen een belangrijke “risicogroep”. Bijna de helft van de Rotterdamse huishoudens met een inkomen tot 105% van het sociaal minimum (48%) heeft een niet-westerse allochtoon als hoofdkostwinner. Daarmee heeft 25% van zulke huishoudens zo’n laag inkomen. Bij de autochtone huishoudens is dit 10%.

In de periode 2002-2008 ontwikkelden de aantallen huishoudens met een inkomen tot 105% van het sociaal minimum (bijstands- dan wel AOW-niveau) zich als volgt.

	Aantal meegetelde huishoudens 1-1-'09 <sup>1</sup>	Tot 105% van het sociaal minimum	Idem als percen- tage	Idem in 2007	Idem in 2006	Idem in 2005	Idem in 2004*	Idem in 2003*	Idem in 2002*
<b>Stadscentrum</b>	<b>14.950</b>	<b>2.230</b>	<b>15%</b>	<b>15%</b>	<b>17%</b>	<b>15%</b>	<b>16%</b>	<b>15%</b>	<b>16%</b>
Stadsdriehoek	6.640	600	9%	9%	10%	10%	10%	8%	8%
Oude Westen	4.210	1.090	26%	25%	28%	24%	27%	25%	27%
Cool	2.230	440	20%	19%	21%	18%	19%	19%	18%
C.S. Kwartier	400	10	3%	x	x	x	x	x	x
Kop van Zuid	460	20	4%	x	x	x	x	x	x
Nieuwe Werk	760	40	5%	x	x	x	x	x	x
Dijkzigt	250	30	12%	x	x	x	x	x	x
<b>Delfshaven</b>	<b>29.540</b>	<b>6.230</b>	<b>21%</b>	<b>22%</b>	<b>24%</b>	<b>21%</b>	<b>24%</b>	<b>24%</b>	<b>24%</b>
Delfshaven	2.590	570	22%	21%	23%	22%	25%	23%	23%
Bospolder	2.810	670	24%	26%	26%	21%	26%	26%	26%
Tussendijken	2.710	800	30%	29%	31%	24%	27%	24%	27%
Spangen	3.750	790	21%	24%	27%	23%	27%	30%	33%
Nieuwe Westen	7.660	1.640	21%	22%	24%	20%	25%	24%	24%
Middelland	4.490	860	19%	21%	24%	23%	25%	23%	22%
Oud-Mathenesse	3.270	450	14%	12%	13%	10%	11%	12%	12%
Witte Dorp	270	60	22%	x	x	x	x	x	x
Schiemondd	2.000	410	21%	25%	29%	24%	32%	31%	33%
<b>Overschie</b>	<b>7.090</b>	<b>840</b>	<b>12%</b>	<b>14%</b>	<b>13%</b>	<b>12%</b>	<b>12%</b>	<b>12%</b>	<b>13%</b>
Kleinpolder	3.440	500	15%	18%	17%	14%	14%	13%	16%
Noord Kethel	30	0	0%	x	x	x	x	x	x
Schieveen	120	20	17%	x	x	x	x	x	x
Zestienhoven	340	40	12%	x	x	x	x	x	x
Overschie	2.920	240	8%	9%	8%	9%	8%	9%	9%
Landzicht	240	40	17%	x	x	x	x	x	x
<b>Noord</b>	<b>23.750</b>	<b>3.800</b>	<b>16%</b>	<b>17%</b>	<b>18%</b>	<b>15%</b>	<b>18%</b>	<b>17%</b>	<b>18%</b>
Agniesebuurt	1.770	390	22%	24%	23%	20%	22%	21%	25%
Provenierswijk	2.010	360	18%	18%	20%	17%	20%	21%	22%
Bergpolder	3.970	420	11%	15%	16%	13%	17%	14%	15%
Blijdorp	5.240	300	6%	8%	7%	7%	7%	8%	8%
Liskwartier	3.330	560	17%	15%	19%	14%	15%	17%	17%
Oude Noorden	7.400	1.760	24%	25%	25%	21%	25%	23%	25%
Blijdorpse Polder	30	10	33%	x	x	x	x	x	x
<b>Hillegersberg-Schiebroek</b>	<b>18.280</b>	<b>1.550</b>	<b>8%</b>	<b>10%</b>	<b>10%</b>	<b>9%</b>	<b>10%</b>	<b>10%</b>	<b>10%</b>
Schiebroek	7.180	870	12%	14%	14%	13%	13%	12%	13%
Hillegersberg-zuid	3.410	170	5%	8%	7%	7%	9%	9%	8%
Hillegersberg-noord	3.180	320	10%	11%	13%	11%	12%	15%	14%
Terbregge	1.340	70	5%	5%	6%	6%	x	x	x
Molenlaankwartier	3.170	110	3%	4%	4%	4%	4%	4%	4%
<b>Kralingen-Crooswijk</b>	<b>21.530</b>	<b>3.720</b>	<b>17%</b>	<b>18%</b>	<b>19%</b>	<b>16%</b>	<b>18%</b>	<b>18%</b>	<b>18%</b>
Rubroek	3.700	690	19%	19%	19%	17%	16%	16%	19%
Nieuw Crooswijk	1.140	270	24%	23%	27%	25%	28%	26%	25%
Oud Crooswijk	3.430	870	25%	27%	26%	22%	26%	26%	26%
Kralingen-west	6.740	1.200	18%	19%	20%	17%	19%	18%	20%
Kralingen-oost	2.610	200	8%	7%	9%	8%	11%	10%	9%
Kralingse Bos	60	10	17%	x	x	x	x	x	x
De Esch	2.140	310	14%	16%	16%	13%	13%	13%	13%
Struisenburg	1.700	160	9%	10%	11%	9%	9%	9%	9%

	Aantal meegetelde huishoudens 1-1-'09 <sup>1</sup>	Tot 105% van het sociaal minimum	Idem als percen- tage	Idem in 2007	Idem in 2006	Idem in 2005	Idem in 2004*	Idem in 2003*	Idem in 2002*
<b>Feijenoord</b>	<b>29.120</b>	<b>6.160</b>	<b>21%</b>	<b>22%</b>	<b>23%</b>	<b>20%</b>	<b>22%</b>	<b>22%</b>	<b>23%</b>
Kop van Zuid-Entrepot	3.490	450	13%	12%	14%	9%	12%	13%	13%
Vreewijk	6.730	1.250	19%	18%	18%	16%	16%	15%	16%
Bloemhof	5.240	1.140	22%	23%	25%	23%	26%	25%	26%
Hillesluis	4.110	940	23%	24%	26%	22%	24%	25%	27%
Katendrecht	1.600	320	20%	25%	26%	22%	27%	29%	30%
Afrikaanderwijk	3.380	1.020	30%	28%	28%	23%	28%	28%	29%
Feijenoord	2.900	740	26%	27%	29%	25%	29%	29%	27%
Noordereiland	1.670	300	18%	17%	20%	16%	19%	18%	19%
<b>IJsselmonde</b>	<b>26.630</b>	<b>3.500</b>	<b>13%</b>	<b>14%</b>	<b>14%</b>	<b>12%</b>	<b>12%</b>	<b>12%</b>	<b>12%</b>
Oud IJsselmonde	2.630	190	7%	6%	9%	7%	9%	6%	8%
Lombardijen	6.310	930	15%	16%	16%	14%	14%	14%	13%
Groot IJsselmonde	12.930	1.620	13%	13%	13%	11%	10%	11%	11%
Beverwaard	4.760	760	16%	17%	17%	15%	16%	14%	14%
<b>Pernis</b>	<b>1.960</b>	<b>120</b>	<b>6%</b>	<b>6%</b>	<b>5%</b>	<b>6%</b>	<b>6%</b>	<b>7%</b>	<b>4%</b>
Pernis	1.960	120	6%	6%	5%	6%	6%	7%	4%
<b>Prins Alexander</b>	<b>40.740</b>	<b>3.990</b>	<b>10%</b>	<b>10%</b>	<b>11%</b>	<b>10%</b>	<b>9%</b>	<b>9%</b>	<b>10%</b>
's-Gravenland	3.110	110	4%	3%	4%	4%	5%	6%	5%
Kralingse Veer	650	x	x	x	x	x	x	x	x
Prinsenland	4.710	600	13%	13%	14%	12%	11%	11%	12%
Het Lage Land	5.160	530	10%	10%	11%	9%	7%	9%	9%
Ommoord	11.650	1.120	10%	10%	11%	10%	8%	9%	9%
Zevenkamp	7.060	830	12%	12%	12%	12%	13%	11%	12%
Oosterflank	5.240	620	12%	11%	13%	9%	11%	10%	12%
Nesselande	3.180	150	5%	5%	6%	x	x	x	x
<b>Charlois</b>	<b>29.420</b>	<b>5.020</b>	<b>17%</b>	<b>18%</b>	<b>19%</b>	<b>16%</b>	<b>17%</b>	<b>17%</b>	<b>17%</b>
Tarwewijk	4.860	1.000	21%	23%	23%	21%	24%	23%	24%
Carnisse	5.090	580	11%	13%	12%	12%	13%	13%	13%
Zuidwijk	6.020	1.120	19%	20%	20%	16%	16%	16%	18%
Oud-Charlois	5.760	920	16%	15%	17%	16%	16%	16%	16%
Wielewaal	510	130	25%	20%	24%	17%	15%	21%	26%
Zuidplein	610	x	x	x	x	x	x	x	x
Pendrecht	5.230	970	19%	21%	22%	18%	19%	20%	20%
Zuiderpark	700	120	17%	17%	21%	21%	x	x	19%
Heijplaat	660	150	23%	19%	13%	15%	12%	14%	11%
<b>Hoogvliet</b>	<b>15.390</b>	<b>1.690</b>	<b>11%</b>	<b>11%</b>	<b>11%</b>	<b>10%</b>	<b>11%</b>	<b>11%</b>	<b>11%</b>
Hoogvliet-noord	5.750	710	12%	13%	13%	12%	14%	14%	14%
Hoogvliet-zuid	9.640	980	10%	10%	10%	9%	9%	10%	10%
<b>Hoek van Holland</b>	<b>4.350</b>	<b>370</b>	<b>9%</b>	<b>8%</b>	<b>7%</b>	<b>7%</b>	<b>8%</b>	<b>8%</b>	<b>7%</b>
Strand en Duin	450	x	x	x	x	x	x	x	x
Dorp	3.880	340	9%	8%	8%	7%	8%	8%	7%
Rijnpoort	20	x	x	x	x	x	x	x	x
<b>Overig en onbekend</b>	<b>.</b>	<b>.</b>	<b>.</b>	<b>.</b>	<b>.</b>	<b>.</b>	<b>.</b>	<b>.</b>	<b>.</b>
<b>Rotterdam</b>	<b>262.870</b>	<b>39.250</b>	<b>15%</b>	<b>16%</b>	<b>16%</b>	<b>14%</b>	<b>16%</b>	<b>15%</b>	<b>16%</b>
<b>Rozenburg</b>	<b>5.440</b>	<b>250</b>	<b>5%</b>	<b>5%</b>	<b>5%</b>	<b>5%</b>	<b>6%</b>	<b>5%</b>	<b>6%</b>
<b>Amsterdam</b>	<b>357.540</b>	<b>53.850</b>	<b>15%</b>	<b>16%</b>	<b>16%</b>	<b>16%</b>	<b>17%</b>	<b>16%</b>	<b>16%</b>
<b>'s-Gravenhage</b>	<b>212.760</b>	<b>27.840</b>	<b>13%</b>	<b>14%</b>	<b>14%</b>	<b>13%</b>	<b>14%</b>	<b>13%</b>	<b>13%</b>
<b>Utrecht</b>	<b>123.990</b>	<b>10.580</b>	<b>9%</b>	<b>9%</b>	<b>11%</b>	<b>10%</b>	<b>11%</b>	<b>10%</b>	<b>10%</b>
<b>Nederland</b>	<b>6.830.220</b>	<b>532.860</b>	<b>8%</b>	<b>8%</b>	<b>9%</b>	<b>8%</b>	<b>9%</b>	<b>8%</b>	<b>8%</b>

<sup>1</sup>): Exclusief huishoudens met niet het hele jaar inkomen en huishoudens die afhankelijk zijn van studiefinanciering.

Het aandeel Rotterdamse huishoudens met een jaarinkomen van niet meer dan 105% van het sociaal minimum nam in 2008 met bijna een %-punt af. Landelijk was eveneens sprake van een lichte afname. De gevolgen van de economische crisis tekenen zich hier waarschijnlijk pas in 2009 af.

**KINDEREN IN HUISHOUDENS MET INKOMENS TOT 105% VAN HET SOCIAAL MINIMUM**

Het Regionaal Inkomens Onderzoek bevat sinds kort ook gegevens over aantallen personen, en kinderen in het bijzonder, in huishoudens met een inkomen tot 105% van het sociaal minimum. Onderstaande gegevens zijn op aanvraag bij het COS ook per buurt verkrijgbaar; zij bevatten op buurniveau echter veel onder de geheimhoudingsplicht vallende te kleine aantallen.

	Aantal personen in huishoudens 1-1-'09 <sup>1</sup>	waarvan meegeteld <sup>1</sup>	waarvan tot 105% van het sociaal minimum:					aantal meege- telde huis- houdens <sup>1</sup>
				waarvan kinderen:				
				totaal	tot 6 jaar	6-12 jaar	12-18 jaar	
Stadscentrum	26.220	25.160	3.520	210	240	170	620	2.230
			14%	17%	26%	20%	21%	15%
Delfshaven	65.610	62.800	11.640	970	1.220	1.050	3.240	6.230
			19%	21%	26%	21%	23%	21%
Overschie	15.460	15.120	1.380	80	110	130	320	840
			9%	8%	11%	14%	11%	12%
Noord	45.710	44.090	6.430	420	640	520	1.580	3.800
			15%	15%	25%	21%	20%	16%
Hillegersberg-Schiebroek	39.870	39.130	2.640	200	210	200	610	1.550
			7%	6%	7%	8%	7%	8%
Kralingen-Crooswijk	42.900	41.140	6.520	420	590	660	1.670	3.720
			16%	17%	24%	25%	22%	17%
Feijenoord	65.510	63.460	11.790	850	1.310	1.150	3.320	6.160
			19%	19%	27%	23%	23%	21%
IJsselmonde	56.580	54.960	6.450	620	730	620	1.960	3.500
			12%	19%	20%	17%	18%	13%
Pernis	4.560	4.380	240	40	10	30	80	120
			5%	14%	5%	11%	10%	6%
Prins Alexander	87.640	86.240	6.270	440	430	400	1.260	3.990
			7%	8%	8%	7%	7%	10%
Charlois	58.860	56.620	8.880	880	870	800	2.560	5.020
			16%	23%	24%	24%	24%	17%
Hoogvliet	34.220	33.570	2.820	210	280	300	790	1.690
			8%	12%	13%	12%	12%	11%
Hoek van Holland	9.430	9.370	620	60	40	40	130	370
			7%	12%	6%	6%	7%	9%
Rotterdam	552.750	536.240	69.220	5.390	6.680	6.070	18.140	39.250
			13%	15%	19%	17%	17%	15%
Rozenburg	12.390	12.300	470	40	50	50	140	250
			4%	6%	6%	6%	6%	5%
Amsterdam	699.520	678.270	88.710	6.910	7.670	5.940	20.520	53.850
			13%	14%	18%	16%	16%	15%
's-Gravenhage	451.360	438.070	47.920	3.590	4.080	3.630	11.300	27.840
			11%	11%	14%	13%	12%	13%
Utrecht	264.500	260.060	18.120	1.560	1.480	1.280	4.320	10.580
			7%	7%	9%	9%	8%	9%
Nederland	15.864.190	15.655.250	946.730	69.220	87.660	75.230	232.100	532.860
			6%	6%	8%	7%	7%	8%

<sup>1</sup>): Exclusief huishoudens met niet het hele jaar inkomen en huishoudens die afhankelijk zijn van studiefinanciering.

De 39.250 Rotterdamse huishoudens met een jaarinkomen tot 105% van het sociaal minimum bestonden uit 69.220 personen: 13% van de Rotterdammers maakte deel uit van zo'n huishouden. Onder hen 18.140 kinderen: 5.390 kinderen van 0 tot 6 jaar, 6.680 kinderen van 6 tot 12 jaar en 6.070 kinderen van 12 tot 18 jaar. Van de Rotterdamse kinderen maakte daarmee 17% deel uit van zo'n huishouden. Landelijk betreffen dergelijke aandelen nog niet de helft van die in Rotterdam.

Overigens is wat dit betreft in Rotterdam wel sprake van een lichte daling ten opzichte van 2007.



## INKOMENS ONDER DE WELVAARTSVASTE ARMOEDEGRENS VAN CBS EN SCP

Het Regionaal Inkomens Onderzoek bevat ook gegevens over aantallen huishoudens met een inkomen onder een per type huishouden verschillende lage-inkomensgrens die door het CBS al jaren wordt gehanteerd als een welvaartsvaste armoedegrens; bijvoorbeeld in de periodieke *Armoedemonitor* van SCP en CBS. (Inmiddels opgevolgd door de publicatiereeks *Lage inkomens, armoede en kans op uitsluiting*.) Deze wat abstracte grens is gebaseerd op de koopkracht van een alleenstaande met een bijstandsuitkering in 1979. In 2008 lag deze armoedegrens niet ver van het sociaal minimum; voor (echt-)paren met kinderen wat hoger, maar voor bejaarden (sinds 2007) en (al sinds 2006) eenoudergezinnen met één kind lag hij iets eronder. Daardoor lag voor deze laatste groepen het sociaal minimum dus al niet meer onder die armoedegrens, waardoor deze grens nu helemaal nog maar van betrekkelijke waarde is.

	Aantal meegetelde huishoudens 1-1-'09 <sup>1</sup>	Onder de armoede- grens	Idem als percen- tage	Idem in 2007	Idem in 2006	Idem in 2005	Idem in 2004*	Idem in 2003*	Idem in 2002*
<b>Stadscentrum</b>	<b>14.590</b>	<b>1.940</b>	<b>13%</b>	<b>13%</b>	<b>16%</b>	<b>18%</b>	<b>16%</b>	<b>15%</b>	<b>14%</b>
Stadsdriehoek	6.510	550	8%	8%	10%	11%	10%	8%	7%
Oude Westen	4.130	920	22%	22%	27%	29%	25%	24%	25%
Cool	2.230	350	16%	15%	20%	20%	19%	18%	17%
C.S. Kwartier	380	x	x	x	x	x	x	x	x
Kop van Zuid	420	x	x	x	x	x	x	x	x
Nieuwe Werk	700	x	x	x	9%	x	x	x	9%
Dijkzigt	230	x	x	x	x	x	x	x	x
<b>Delfshaven</b>	<b>28.870</b>	<b>5.910</b>	<b>20%</b>	<b>20%</b>	<b>25%</b>	<b>27%</b>	<b>25%</b>	<b>24%</b>	<b>25%</b>
Delfshaven	2.520	570	22%	19%	25%	26%	25%	22%	23%
Bospolder	2.730	610	22%	24%	28%	31%	26%	27%	27%
Tussendijken	2.620	620	23%	26%	30%	29%	27%	25%	27%
Spangen	3.620	780	21%	23%	29%	32%	30%	32%	34%
Nieuwe Westen	7.640	1.590	21%	21%	25%	27%	26%	23%	25%
Middelland	4.440	890	20%	20%	27%	26%	26%	24%	24%
Oud-Mathenesse	3.200	440	13%	9%	12%	13%	12%	12%	13%
Witte Dorp	230	x	x	x	x	x	x	x	x
Schiemond	1.870	360	18%	24%	27%	33%	29%	29%	31%
<b>Overschie</b>	<b>7.150</b>	<b>740</b>	<b>10%</b>	<b>12%</b>	<b>13%</b>	<b>14%</b>	<b>12%</b>	<b>12%</b>	<b>13%</b>
Kleinpolder	3.480	440	13%	15%	17%	18%	15%	14%	15%
Noord Kethel	20	x	x	x	x	x	x	x	x
Schieveen	120	x	x	x	x	x	x	x	x
Zestienhoven	330	x	x	x	x	x	x	x	x
Overschie	2.960	220	8%	8%	8%	10%	8%	8%	9%
Landzicht	240	x	x	x	x	x	x	x	x
<b>Noord</b>	<b>23.800</b>	<b>3.370</b>	<b>14%</b>	<b>15%</b>	<b>18%</b>	<b>19%</b>	<b>17%</b>	<b>17%</b>	<b>18%</b>
Agniesebuurt	1.820	380	21%	21%	24%	24%	21%	21%	23%
Provenierswijk	1.900	290	14%	14%	20%	20%	19%	19%	23%
Bergpolder	4.070	440	11%	13%	17%	17%	16%	14%	14%
Blijdorp	5.220	240	5%	5%	7%	7%	8%	8%	7%
Liskwartier	3.280	450	14%	13%	17%	17%	16%	14%	17%
Oude Noorden	7.470	1.570	21%	23%	25%	27%	24%	23%	25%
Blijdorpse Polder	30	x	x	x	x	x	x	x	x
<b>Hillegersberg-Schiebroek</b>	<b>18.410</b>	<b>1.320</b>	<b>7%</b>	<b>8%</b>	<b>10%</b>	<b>11%</b>	<b>10%</b>	<b>10%</b>	<b>10%</b>
Schiebroek	7.290	720	10%	11%	12%	15%	13%	12%	12%
Hillegersberg-zuid	3.600	180	5%	8%	8%	9%	9%	9%	8%
Hillegersberg-noord	3.030	260	8%	9%	13%	13%	13%	13%	13%
Terbregge	1.350	80	6%	5%	6%	8%	6%	7%	6%
Molenlaankwartier	3.140	80	3%	4%	4%	4%	4%	3%	3%
<b>Kralingen-Crooswijk</b>	<b>21.730</b>	<b>3.220</b>	<b>15%</b>	<b>16%</b>	<b>19%</b>	<b>21%</b>	<b>17%</b>	<b>17%</b>	<b>17%</b>
Rubroek	3.710	520	14%	15%	17%	21%	14%	16%	16%
Nieuw Crooswijk	1.250	260	23%	22%	28%	32%	26%	24%	24%
Oud Crooswijk	3.480	790	23%	24%	28%	29%	26%	25%	25%
Kralingen-west	6.670	1.060	16%	16%	21%	22%	18%	18%	18%
Kralingen-oost	2.590	160	6%	7%	9%	10%	11%	10%	9%
Kralingse Bos	80	x	x	x	x	x	x	x	x
De Esch	2.190	290	14%	8%	15%	16%	14%	11%	12%
Struisenburg	1.760	140	8%	22%	11%	9%	9%	9%	9%

	Aantal meegetelde huishoudens 1-1-'09 <sup>1</sup>	Onder de armoede- grens	Idem als percen- tage	Idem in 2007	Idem in 2006	Idem in 2005	Idem in 2004*	Idem in 2003*	Idem in 2002*
<b>Feijenoord</b>	<b>29.120</b>	<b>5.460</b>	<b>19%</b>	<b>19%</b>	<b>23%</b>	<b>26%</b>	<b>22%</b>	<b>22%</b>	<b>23%</b>
Kop van Zuid-Entrepot	3.490	390	11%	10%	12%	12%	11%	12%	13%
Vreewijk	6.730	1.010	15%	15%	17%	20%	17%	15%	15%
Bloemhof	5.240	1.060	20%	22%	25%	30%	27%	26%	27%
Hillesluis	4.110	920	22%	23%	29%	30%	26%	26%	26%
Katendrecht	1.600	270	17%	21%	26%	28%	23%	28%	27%
Afrikaanderwijk	3.380	890	26%	24%	30%	32%	27%	27%	29%
Feijenoord	2.900	670	23%	25%	25%	34%	29%	26%	26%
Noordereiland	1.670	240	14%	13%	17%	21%	18%	20%	21%
<b>IJsselmonde</b>	<b>26.630</b>	<b>3.060</b>	<b>11%</b>	<b>12%</b>	<b>14%</b>	<b>16%</b>	<b>12%</b>	<b>11%</b>	<b>11%</b>
Oud IJsselmonde	2.630	170	6%	6%	9%	9%	11%	6%	8%
Lombardijen	6.310	820	13%	14%	16%	18%	15%	13%	13%
Groot IJsselmonde	12.930	1.340	10%	11%	12%	14%	10%	11%	10%
Beverwaard	4.760	740	16%	16%	18%	20%	15%	14%	14%
<b>Pernis</b>	<b>1.960</b>	<b>100</b>	<b>5%</b>	<b>6%</b>	<b>6%</b>	<b>7%</b>	<b>6%</b>	<b>7%</b>	<b>4%</b>
Pernis	1.960	100	5%	6%	6%	7%	6%	7%	4%
<b>Prins Alexander</b>	<b>40.740</b>	<b>2.880</b>	<b>7%</b>	<b>7%</b>	<b>10%</b>	<b>11%</b>	<b>9%</b>	<b>8%</b>	<b>8%</b>
's-Gravenland	3.110	90	3%	3%	4%	5%	5%	6%	5%
Kralingse Veer	650	x	x	x	x	12%	13%	x	x
Prinsenland	4.710	370	8%	9%	11%	14%	10%	10%	10%
Het Lage Land	5.160	410	8%	7%	8%	11%	7%	7%	8%
Ommoord	11.650	740	6%	7%	9%	11%	8%	7%	7%
Zevenkamp	7.060	610	9%	8%	12%	14%	12%	11%	11%
Oosterflank	5.240	500	10%	10%	13%	12%	10%	10%	10%
Nesselande	3.180	140	4%	5%	6%	x	x	x	x
<b>Charlois</b>	<b>29.420</b>	<b>4.500</b>	<b>15%</b>	<b>16%</b>	<b>19%</b>	<b>21%</b>	<b>18%</b>	<b>18%</b>	<b>18%</b>
Tarwewijk	4.860	970	20%	22%	24%	29%	26%	25%	26%
Carnisse	5.090	590	12%	13%	14%	14%	14%	14%	14%
Zuidwijk	6.020	900	15%	16%	19%	20%	16%	17%	17%
Oud-Charlois	5.760	790	14%	14%	19%	21%	17%	18%	17%
Wielewaal	510	70	14%	x	17%	21%	x	17%	23%
Zuidplein	610	x	x	x	x	x	x	x	x
Pendrecht	5.230	920	18%	19%	22%	25%	20%	21%	20%
Zuiderpark	700	90	13%	x	18%	21%	x	x	x
Heijplaat	660	140	21%	17%	19%	19%	16%	12%	15%
<b>Hoogvliet</b>	<b>15.390</b>	<b>1.430</b>	<b>9%</b>	<b>9%</b>	<b>10%</b>	<b>13%</b>	<b>11%</b>	<b>10%</b>	<b>10%</b>
Hoogvliet-noord	5.750	660	11%	10%	12%	15%	13%	13%	13%
Hoogvliet-zuid	9.640	780	8%	8%	10%	11%	9%	8%	9%
<b>Hoek van Holland</b>	<b>4.350</b>	<b>310</b>	<b>7%</b>	<b>6%</b>	<b>7%</b>	<b>8%</b>	<b>8%</b>	<b>6%</b>	<b>6%</b>
Strand en Duin	450	x	x	x	x	x	x	x	x
Dorp	3.880	280	7%	6%	7%	8%	8%	7%	6%
Rijnpoort	20	x	x	x	x	x	x	x	x
<b>Overig en onbekend</b>	<b>.</b>	<b>.</b>	<b>.</b>	<b>.</b>	<b>.</b>	<b>.</b>	<b>.</b>	<b>.</b>	<b>.</b>
<b>Rotterdam</b>	<b>262.870</b>	<b>34.280</b>	<b>13%</b>	<b>13%</b>	<b>16%</b>	<b>18%</b>	<b>16%</b>	<b>15%</b>	<b>15%</b>
<b>Rozenburg</b>	<b>5.440</b>	<b>240</b>	<b>4%</b>	<b>5%</b>	<b>5%</b>	<b>6%</b>	<b>6%</b>	<b>5%</b>	<b>5%</b>
<b>Amsterdam</b>	<b>357.540</b>	<b>51.360</b>	<b>14%</b>	<b>14%</b>	<b>17%</b>	<b>19%</b>	<b>17%</b>	<b>16%</b>	<b>15%</b>
<b>'s-Gravenhage</b>	<b>212.760</b>	<b>26.070</b>	<b>12%</b>	<b>12%</b>	<b>14%</b>	<b>16%</b>	<b>14%</b>	<b>14%</b>	<b>13%</b>
<b>Utrecht</b>	<b>123.990</b>	<b>10.770</b>	<b>9%</b>	<b>9%</b>	<b>10%</b>	<b>13%</b>	<b>11%</b>	<b>11%</b>	<b>10%</b>
<b>Nederland</b>	<b>6.830.220</b>	<b>495.870</b>	<b>7%</b>	<b>7%</b>	<b>9%</b>	<b>10%</b>	<b>9%</b>	<b>9%</b>	<b>8%</b>

<sup>1</sup>): Exclusief huishoudens met niet het hele jaar inkomen en huishoudens die afhankelijk zijn van studiefinanciering.

13% van de Rotterdamse huishoudens had in 2008 een inkomen onder deze armoedegrens. Landelijk was dit 7%. Net als in 2007 betekent dat in beide gevallen een historisch laag niveau, wat onder meer komt doordat AOW-uitkeringen sinds 2007 boven deze armoedegrens liggen; zie vorige pagina.

In Rotterdam gaat het hier om 34.280 huishoudens, waaronder 9.430 van werkenden, 18.680 van werklozen/bijstandsontvangers, 2.670 van arbeidsongeschikten en 3.410 van gepensioneerden. Het betreft vooral een-oudergezinnen, alleenstaanden tot 65 jaar en niet-westerse allochtonen.

## HUISHOUDENS MET INKOMEN NAAR BELANGRIJKSTE BRON

In onderstaande tabel is aangegeven hoeveel huishoudens in 2008 loon of winst (als zelfstandige), pensioen of een werkloosheids-, bijstands- of arbeidsongeschiktheidsuitkering als belangrijkste bron van inkomen hadden. De kleine restcategorie 'overig' bestaat met name uit huishoudens die een andersoortige uitkering hadden of rentenieren. De categorie 'pensioen' betreft in bijna alle gevallen huishoudens van 65 jaar of ouder.

	Aantal huishoudens 1-1-'09	Loon of winst	Pensioen	Werkloos/bijstand of arbeidsongeschikt	Overig
<b>Stadscentrum</b>	<b>15.680</b>	<b>10.910 = 70%</b>	<b>2.620 = 17%</b>	<b>1.910 = 12%</b>	<b>240 = 2%</b>
Stadsdriehoek	6.930	5.240 = 76%	1.130 = 16%	450 = 6%	110 = 2%
Oude Westen	4.460	2.510 = 56%	770 = 17%	1.130 = 25%	x
Cool	2.300	1.480 = 64%	490 = 21%	310 = 13%	x
C.S. Kwartier	420	340 = 81%	x	x	x
Kop van Zuid	500	470 = 94%	x	x	x
Nieuwe Werk	810	650 = 80%	110 = 14%	x	x
Dijkzigt	260	220 = 85%	x	x	x
<b>Delfshaven</b>	<b>31.100</b>	<b>20.190 = 65%</b>	<b>4.330 = 14%</b>	<b>6.030 = 19%</b>	<b>550 = 2%</b>
Delfshaven	2.750	1.860 = 68%	270 = 10%	580 = 21%	x
Bospolder	2.930	1.730 = 59%	430 = 15%	730 = 25%	x
Tussendijken	2.860	1.530 = 53%	580 = 20%	700 = 24%	x
Spangen	3.920	2.510 = 64%	490 = 13%	860 = 22%	x
Nieuwe Westen	8.060	5.340 = 66%	1.060 = 13%	1.520 = 19%	140 = 2%
Middelland	4.800	3.390 = 71%	590 = 12%	760 = 16%	x
Oud-Mathenesse	3.380	2.410 = 71%	590 = 17%	350 = 10%	x
Witte Dorp	270	150 = 56%	x	80 = 30%	x
Schiemond	2.120	1.270 = 60%	290 = 14%	480 = 23%	80 = 4%
<b>Overschie</b>	<b>7.250</b>	<b>4.400 = 61%</b>	<b>1.810 = 25%</b>	<b>910 = 13%</b>	<b>130 = 2%</b>
Kleinpolder	3.550	1.930 = 54%	980 = 28%	570 = 16%	70 = 2%
Noord Kethel	30	x	x	x	x
Schieveen	130	80 = 62%	x	x	x
Zestienhoven	340	220 = 65%	80 = 24%	x	x
Overschie	2.960	2.010 = 68%	640 = 22%	270 = 9%	x
Landzicht	250	140 = 56%	70 = 28%	x	x
<b>Noord</b>	<b>24.720</b>	<b>17.290 = 70%</b>	<b>3.610 = 15%</b>	<b>3.480 = 14%</b>	<b>340 = 1%</b>
Agniesebuurt	1.890	1.250 = 66%	270 = 14%	320 = 17%	x
Provenierswijk	2.070	1.420 = 69%	360 = 17%	280 = 14%	x
Bergpolder	4.160	3.300 = 79%	340 = 8%	460 = 11%	x
Blijdorp	5.370	4.220 = 79%	880 = 16%	220 = 4%	x
Liskwartier	3.460	2.370 = 68%	610 = 18%	460 = 13%	x
Oude Noorden	7.740	4.710 = 61%	1.140 = 15%	1.740 = 22%	150 = 2%
Blijdorpse Polder	30	x	x	x	x
<b>Hillegersberg-Schiebroek</b>	<b>18.740</b>	<b>11.920 = 64%</b>	<b>4.880 = 26%</b>	<b>1.410 = 8%</b>	<b>530 = 3%</b>
Schiebroek	7.410	4.190 = 57%	2.220 = 30%	870 = 12%	130 = 2%
Hillegersberg-zuid	3.470	2.760 = 80%	480 = 14%	170 = 5%	x
Hillegersberg-noord	3.260	1.890 = 58%	990 = 30%	240 = 7%	140 = 4%
Terbregge	1.350	1.100 = 81%	170 = 13%	70 = 5%	x
Molenlaankwartier	3.240	1.980 = 61%	1.020 = 31%	x	180 = 6%
<b>Kralingen-Crooswijk</b>	<b>22.510</b>	<b>13.940 = 62%</b>	<b>4.430 = 20%</b>	<b>3.600 = 16%</b>	<b>540 = 2%</b>
Rubroek	3.840	2.320 = 60%	890 = 23%	580 = 15%	x
Nieuw Crooswijk	1.180	770 = 65%	180 = 15%	220 = 19%	x
Oud Crooswijk	3.630	1.790 = 49%	760 = 21%	980 = 27%	100 = 3%
Kralingen-west	7.040	4.520 = 64%	1.150 = 16%	1.260 = 18%	110 = 2%
Kralingen-oost	2.720	1.900 = 70%	560 = 21%	110 = 4%	150 = 6%
Kralingse Bos	60	x	x	x	x
De Esch	2.210	1.360 = 62%	460 = 21%	340 = 15%	x
Struisenburg	1.830	1.230 = 67%	430 = 23%	100 = 5%	70 = 4%

	Aantal huishoudens 1-1-'09	Loon of winst	Pensioen	Werkloos/bijstand of arbeidsongeschikt	Overig
<b>Feijenoord</b>	<b>30.120</b>	<b>17.100 = 57%</b>	<b>6.040 = 20%</b>	<b>6.560 = 22%</b>	<b>420 = 1%</b>
Kop van Zuid - Entrepot	3.570	2.630 = 74%	540 = 15%	400 = 11%	x
Vreewijk	6.820	3.330 = 49%	2.070 = 30%	1.340 = 20%	80 = 1%
Bloemhof	5.490	3.280 = 60%	840 = 15%	1.290 = 23%	80 = 1%
Hillesluis	4.260	2.610 = 61%	650 = 15%	940 = 22%	x
Katendrecht	1.650	920 = 56%	370 = 22%	310 = 19%	x
Afrikaanderwijk	3.560	1.820 = 51%	600 = 17%	1.090 = 31%	x
Feijenoord	3.070	1.440 = 47%	620 = 20%	920 = 30%	90 = 3%
Noordereiland	1.700	1.070 = 63%	350 = 21%	270 = 16%	x
<b>IJsselmonde</b>	<b>27.390</b>	<b>15.330 = 56%</b>	<b>7.990 = 29%</b>	<b>3.590 = 13%</b>	<b>480 = 2%</b>
Oud IJsselmonde	2.700	2.160 = 80%	320 = 12%	190 = 7%	x
Lombardijen	6.490	3.510 = 54%	1.960 = 30%	920 = 14%	100 = 2%
Groot IJsselmonde	13.210	6.380 = 48%	4.980 = 38%	1.610 = 12%	240 = 2%
Beverwaard	4.990	3.290 = 66%	730 = 15%	880 = 18%	90 = 2%
<b>Pernis</b>	<b>2.020</b>	<b>1.370 = 68%</b>	<b>530 = 26%</b>	<b>80 = 4%</b>	<b>x</b>
Pernis	2.020	1.370 = 68%	530 = 26%	80 = 4%	x
<b>Prins Alexander</b>	<b>41.470</b>	<b>24.830 = 60%</b>	<b>12.710 = 31%</b>	<b>3.130 = 8%</b>	<b>800 = 2%</b>
's-Gravenland	3.180	2.530 = 80%	530 = 17%	70 = 2%	x
Kralingse Veer	650	490 = 75%	120 = 18%	x	x
Prinsenland	4.790	2.570 = 54%	1.620 = 34%	480 = 10%	120 = 3%
Het Lage Land	5.270	2.880 = 55%	1.960 = 37%	340 = 6%	90 = 2%
Ommoord	11.790	5.520 = 47%	5.160 = 44%	850 = 7%	260 = 2%
Zevenkamp	7.220	4.870 = 67%	1.450 = 20%	750 = 10%	150 = 2%
Oosterflank	5.360	3.320 = 62%	1.430 = 27%	530 = 10%	80 = 1%
Nesselande	3.200	2.650 = 83%	430 = 13%	80 = 3%	x
<b>Charlois</b>	<b>30.620</b>	<b>18.470 = 60%</b>	<b>6.540 = 21%</b>	<b>5.040 = 16%</b>	<b>570 = 2%</b>
Tarwewijk	5.160	3.430 = 66%	580 = 11%	1.030 = 20%	120 = 2%
Carnisse	5.290	3.890 = 74%	770 = 15%	600 = 11%	x
Zuidwijk	6.190	3.150 = 51%	1.830 = 30%	1.120 = 18%	90 = 1%
Oud-Charlois	6.020	3.860 = 64%	1.090 = 18%	980 = 16%	90 = 1%
Wielewaal	510	200 = 39%	210 = 41%	100 = 20%	x
Zuidplein	630	370 = 59%	240 = 38%	x	x
Pendrecht	5.430	2.990 = 55%	1.310 = 24%	1.020 = 19%	110 = 2%
Zuiderpark	710	190 = 27%	350 = 49%	x	110 = 15%
Heijplaat	680	390 = 57%	160 = 24%	120 = 18%	x
<b>Hoogvliet</b>	<b>15.710</b>	<b>9.030 = 57%</b>	<b>4.910 = 31%</b>	<b>1.530 = 10%</b>	<b>240 = 2%</b>
Hoogvliet-noord	5.900	3.760 = 64%	1.380 = 23%	690 = 12%	70 = 1%
Hoogvliet-zuid	9.800	5.270 = 54%	3.530 = 36%	830 = 8%	170 = 2%
<b>Hoek van Holland</b>	<b>4.370</b>	<b>2.650 = 61%</b>	<b>1.320 = 30%</b>	<b>340 = 8%</b>	<b>x</b>
Strand en Duin	450	310 = 69%	130 = 29%	x	x
Dorp	3.900	2.330 = 60%	1.200 = 31%	330 = 8%	x
Rijnpoort	20	x	x	x	x
<b>Overig en onbekend</b>	<b>.</b>	<b>.</b>	<b>.</b>	<b>.</b>	<b>.</b>
<b>Rotterdam</b>	<b>271.820</b>	<b>167.530 = 62%</b>	<b>61.750 = 23%</b>	<b>37.620 = 14%</b>	<b>4.920 = 2%</b>
<b>Rozenburg</b>	<b>5.490</b>	<b>3.600 = 66%</b>	<b>1.530 = 28%</b>	<b>300 = 5%</b>	<b>x</b>
<b>Amsterdam</b>	<b>371.160</b>	<b>252.330 = 68%</b>	<b>60.960 = 16%</b>	<b>50.540 = 14%</b>	<b>7.330 = 2%</b>
<b>'s-Gravenhage</b>	<b>220.360</b>	<b>144.660 = 66%</b>	<b>45.990 = 21%</b>	<b>25.430 = 12%</b>	<b>4.280 = 2%</b>
<b>Utrecht</b>	<b>126.760</b>	<b>92.640 = 73%</b>	<b>20.990 = 17%</b>	<b>10.940 = 9%</b>	<b>2.190 = 2%</b>
<b>Nederland</b>	<b>6.945.530</b>	<b>4.584.010 = 66%</b>	<b>1.709.170 = 25%</b>	<b>528.210 = 8%</b>	<b>124.140 = 2%</b>

62% van de Rotterdamse huishoudens had in 2008 inkomen uit arbeid (loon of winst als zelfstandige). Landelijk was dit 66%, en ook in Amsterdam en Utrecht hadden huishoudens relatief vaker hun inkomen (mede) uit arbeid. Het aantal huishoudens met een werkloosheids-, bijstands- of arbeidsongeschiktheidsuitkering als belangrijkste inkomensbron was in Rotterdam namelijk een stuk hoger dan elders: 14%. Landelijk was dit slechts 8%, en ook in Den Haag en Utrecht lag dit percentage lager. Verder had 23% inkomen uit pensioen; iets minder dan landelijk, en méér dan in de andere drie grote steden.

## ONTWIKKELING VAN HET AANTAL HUISHOUDENS MET INKOMEN NAAR BELANGRIJKSTE BRON

In onderstaande tabel is de ontwikkeling aangegeven van het percentage huishoudens die loon of winst (als zelfstandige) als belangrijkste bron van inkomen hadden.

	Aantal huishoudens 1-1-'09	Loon of winst in 2008	Idem 2007	Idem 2006	Idem 2005	Idem 2004*	Idem 2003*	Idem 2002*	Idem 2000	Idem 1998	Idem 1996
<b>Stadscentrum</b>	<b>15.680</b>	<b>10.910 = 70%</b>	<b>69%</b>	<b>67%</b>	<b>66%</b>	<b>66%</b>	<b>66%</b>	<b>67%</b>	<b>62%</b>	<b>59%</b>	<b>54%</b>
Stadsdriehoek	6.930	5.240 = 76%	75%	73%	73%	73%	74%	74%	68%	64%	62%
Oude Westen	4.460	2.510 = 56%	57%	54%	52%	54%	55%	57%	54%	53%	47%
Cool	2.300	1.480 = 64%	64%	63%	60%	59%	62%	63%	56%	48%	46%
C.S. Kwartier	420	340 = 81%	78%	77%	74%	73%	81%	77%	71%	. %	70%
Kop van Zuid	500	470 = 94%	93%	92%	96%	100%	100%	100%	90%	. %	x
Nieuwe Werk	810	650 = 80%	79%	78%	83%	80%	74%	81%	76%	. %	67%
Dijkzigt	260	220 = 85%	84%	83%	70%	67%	55%	65%	65%	. %	54%
<b>Delfshaven</b>	<b>31.100</b>	<b>20.190 = 65%</b>	<b>63%</b>	<b>61%</b>	<b>59%</b>	<b>59%</b>	<b>59%</b>	<b>60%</b>	<b>56%</b>	<b>53%</b>	<b>48%</b>
Delfshaven	2.750	1.860 = 68%	67%	63%	64%	62%	64%	64%	58%	57%	53%
Bospolder	2.930	1.730 = 59%	58%	57%	56%	57%	59%	60%	55%	52%	46%
Tussendijken	2.860	1.530 = 53%	53%	52%	51%	51%	51%	54%	48%	44%	41%
Spangen	3.920	2.510 = 64%	61%	57%	55%	54%	51%	52%	49%	46%	40%
Nieuwe Westen	8.060	5.340 = 66%	64%	63%	60%	61%	60%	63%	58%	53%	49%
Middelland	4.800	3.390 = 71%	69%	64%	63%	62%	62%	63%	61%	60%	52%
Oud-Mathenesse	3.380	2.410 = 71%	69%	67%	66%	66%	65%	66%	62%	59%	54%
Witte Dorp	270	150 = 56%	54%	52%	50%	50%	57%	57%	42%	33%	32%
Schiemond	2.120	1.270 = 60%	57%	52%	47%	47%	44%	49%	46%	40%	41%
<b>Overschie</b>	<b>7.250</b>	<b>4.400 = 61%</b>	<b>59%</b>	<b>59%</b>	<b>58%</b>	<b>56%</b>	<b>56%</b>	<b>56%</b>	<b>49%</b>	<b>47%</b>	<b>44%</b>
Kleinpolder	3.550	1.930 = 54%	53%	52%	52%	50%	49%	48%	41%	37%	39%
Noord Kethel	30	x	x	x	x	x	x	x	x	x	x
Schieveen	130	80 = 62%	67%	62%	62%	53%	61%	52%	. %	. %	. %
Zestienhoven	340	220 = 65%	64%	63%	54%	53%	56%	64%	55%	. %	45%
Overschie	2.960	2.010 = 68%	66%	66%	65%	65%	65%	66%	59%	58%	53%
Landzicht	250	140 = 56%	58%	57%	48%	50%	56%	46%	. %	. %	x
<b>Noord</b>	<b>24.720</b>	<b>17.290 = 70%</b>	<b>69%</b>	<b>67%</b>	<b>66%</b>	<b>65%</b>	<b>66%</b>	<b>66%</b>	<b>61%</b>	<b>57%</b>	<b>53%</b>
Agnesebuurt	1.890	1.250 = 66%	65%	59%	60%	58%	59%	60%	57%	55%	51%
Provenierswijk	2.070	1.420 = 69%	69%	65%	65%	64%	62%	63%	63%	59%	54%
Bergpolder	4.160	3.300 = 79%	78%	77%	74%	73%	74%	75%	67%	64%	60%
Blijdorp	5.370	4.220 = 79%	77%	76%	75%	75%	75%	73%	67%	62%	57%
Liskwartier	3.460	2.370 = 68%	68%	65%	65%	63%	65%	66%	62%	60%	54%
Oude Noorden	7.740	4.710 = 61%	61%	57%	56%	57%	58%	59%	54%	51%	47%
Blijdorpse Polder	30	x	x	x	x	x	x	x	x	x	x
<b>Hillegersberg-Schiebroek</b>	<b>18.740</b>	<b>11.920 = 64%</b>	<b>63%</b>	<b>62%</b>	<b>61%</b>	<b>59%</b>	<b>60%</b>	<b>59%</b>	<b>56%</b>	<b>53%</b>	<b>50%</b>
Schiebroek	7.410	4.190 = 57%	56%	54%	54%	52%	52%	52%	48%	46%	45%
Hillegersberg-zuid	3.470	2.760 = 80%	77%	78%	77%	75%	76%	76%	71%	70%	63%
Hillegersberg-noord	3.260	1.890 = 58%	59%	56%	55%	53%	55%	55%	54%	48%	46%
Terbregge	1.350	1.100 = 81%	81%	82%	81%	82%	83%	83%	74%	75%	63%
Molenlaankwartier	3.240	1.980 = 61%	59%	58%	56%	57%	57%	57%	55%	50%	46%
<b>Kralingen-Crooswijk</b>	<b>22.510</b>	<b>13.940 = 62%</b>	<b>61%</b>	<b>59%</b>	<b>58%</b>	<b>57%</b>	<b>58%</b>	<b>59%</b>	<b>54%</b>	<b>51%</b>	<b>48%</b>
Rubroek	3.840	2.320 = 60%	58%	55%	53%	53%	54%	54%	49%	40%	40%
Nieuw Crooswijk	1.180	770 = 65%	61%	59%	58%	54%	56%	56%	54%	48%	46%
Oud Crooswijk	3.630	1.790 = 49%	50%	47%	46%	46%	48%	48%	43%	41%	37%
Kralingen-west	7.040	4.520 = 64%	63%	61%	60%	58%	58%	58%	55%	52%	48%
Kralingen-oost	2.720	1.900 = 70%	68%	66%	67%	67%	69%	69%	65%	63%	60%
Kralingse Bos	60	x	x	x	x	x	x	x	x	x	x
De Esch	2.210	1.360 = 62%	62%	63%	63%	63%	65%	66%	60%	58%	59%
Struisenburg	1.830	1.230 = 67%	67%	69%	69%	67%	69%	70%	64%	61%	59%



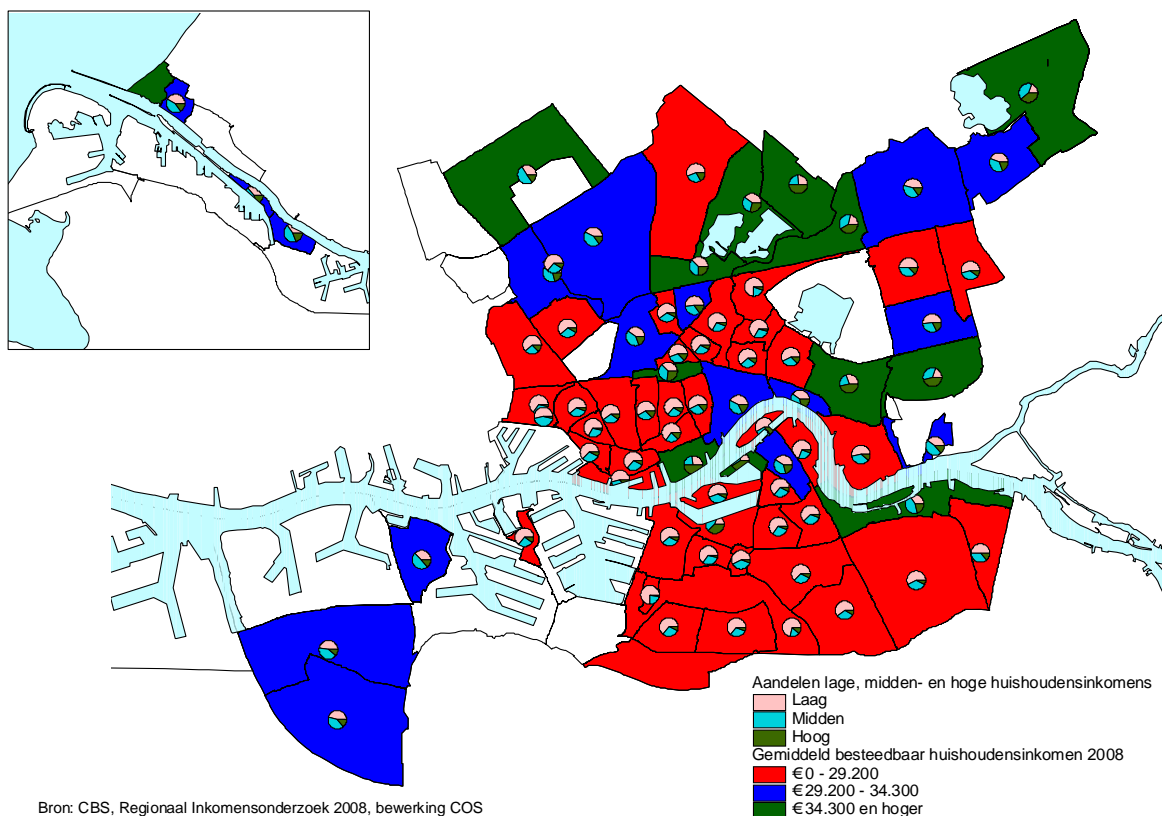
	Aantal huishoudens 1-1-'09	Loon of winst in 2008	Idem 2007	Idem 2006	Idem 2005	Idem 2004*	Idem 2003*	Idem 2002*	Idem 2000	Idem 1998	Idem 1996
<b>Feijenoord</b>	<b>30.120</b>	<b>17.100 = 57%</b>	<b>56%</b>	<b>54%</b>	<b>52%</b>	<b>52%</b>	<b>53%</b>	<b>55%</b>	<b>50%</b>	<b>47%</b>	<b>44%</b>
Kop van Zuid - Entrepot	3.570	2.630 = 74%	72%	72%	74%	74%	74%	76%	72%	63%	---
Vreewijk	6.820	3.330 = 49%	49%	47%	45%	45%	47%	48%	43%	42%	41%
Bloemhof	5.490	3.280 = 60%	58%	56%	51%	50%	53%	54%	49%	48%	45%
Hillesluis	4.260	2.610 = 61%	61%	57%	56%	53%	53%	55%	52%	46%	45%
Katendrecht	1.650	920 = 56%	53%	50%	53%	54%	48%	49%	45%	44%	36%
Afrikaanderwijk	3.560	1.820 = 51%	54%	51%	49%	48%	50%	52%	48%	44%	41%
Feijenoord	3.070	1.440 = 47%	46%	45%	44%	45%	48%	54%	49%	50%	47%
Noordereiland	1.700	1.070 = 63%	64%	59%	60%	61%	64%	68%	58%	53%	52%
<b>IJsselmonde</b>	<b>27.390</b>	<b>15.330 = 56%</b>	<b>55%</b>	<b>54%</b>	<b>53%</b>	<b>52%</b>	<b>53%</b>	<b>52%</b>	<b>49%</b>	<b>48%</b>	<b>45%</b>
Oud IJsselmonde	2.700	2.160 = 80%	79%	80%	79%	76%	79%	78%	72%	74%	63%
Lombardijen	6.490	3.510 = 54%	54%	52%	51%	49%	50%	50%	47%	45%	43%
Groot IJsselmonde	13.210	6.380 = 48%	47%	46%	45%	44%	44%	44%	40%	40%	39%
Beverwaard	4.990	3.290 = 66%	66%	65%	65%	66%	68%	68%	65%	66%	64%
<b>Pernis</b>	<b>2.020</b>	<b>1.370 = 68%</b>	<b>67%</b>	<b>67%</b>	<b>64%</b>	<b>60%</b>	<b>60%</b>	<b>59%</b>	<b>56%</b>	<b>52%</b>	<b>51%</b>
Pernis	2.020	1.370 = 68%	67%	67%	64%	60%	60%	59%	56%	52%	51%
<b>Prins Alexander</b>	<b>41.470</b>	<b>24.830 = 60%</b>	<b>59%</b>	<b>58%</b>	<b>57%</b>	<b>56%</b>	<b>57%</b>	<b>56%</b>	<b>53%</b>	<b>53%</b>	<b>51%</b>
's-Gravenland	3.180	2.530 = 80%	78%	80%	81%	81%	83%	83%	81%	81%	78%
Kralingse Veer	650	490 = 75%	73%	71%	71%	68%	72%	70%	63%	. %	62%
Prinsenland	4.790	2.570 = 54%	54%	53%	54%	53%	54%	54%	54%	56%	57%
Het Lage Land	5.270	2.880 = 55%	53%	52%	51%	48%	49%	49%	45%	42%	42%
Ommoord	11.790	5.520 = 47%	47%	45%	45%	44%	44%	42%	40%	42%	39%
Zevenkamp	7.220	4.870 = 67%	67%	66%	65%	63%	65%	66%	63%	62%	61%
Oosterflank	5.360	3.320 = 62%	62%	60%	61%	61%	63%	62%	59%	55%	55%
Nesselande	3.200	2.650 = 83%	85%	83%	83%	94%	96%	95%	x	x	x
<b>Charlois</b>	<b>30.620</b>	<b>18.470 = 60%</b>	<b>59%</b>	<b>55%</b>	<b>54%</b>	<b>55%</b>	<b>55%</b>	<b>55%</b>	<b>50%</b>	<b>47%</b>	<b>44%</b>
Tarwewijk	5.160	3.430 = 66%	64%	60%	59%	58%	58%	58%	54%	48%	47%
Carnisse	5.290	3.890 = 74%	73%	69%	68%	67%	66%	67%	62%	58%	54%
Zuidwijk	6.190	3.150 = 51%	49%	45%	46%	48%	49%	49%	44%	41%	39%
Oud-Charlois	6.020	3.860 = 64%	62%	59%	59%	58%	58%	59%	54%	52%	46%
Wielewaal	510	200 = 39%	42%	41%	38%	41%	36%	31%	23%	. %	25%
Zuidplein	630	370 = 59%	59%	62%	58%	59%	65%	60%	57%	. %	47%
Pendrecht	5.430	2.990 = 55%	52%	48%	45%	47%	45%	45%	41%	37%	36%
Zuiderpark	710	190 = 27%	35%	30%	31%	38%	41%	40%	27%	. %	37%
Heijplaat	680	390 = 57%	59%	59%	55%	55%	56%	54%	55%	. %	58%
<b>Hoogvliet</b>	<b>15.710</b>	<b>9.030 = 57%</b>	<b>56%</b>	<b>56%</b>	<b>55%</b>	<b>55%</b>	<b>56%</b>	<b>56%</b>	<b>52%</b>	<b>52%</b>	<b>50%</b>
Hoogvliet-noord	5.900	3.760 = 64%	61%	59%	59%	59%	60%	60%	55%	53%	48%
Hoogvliet-zuid	9.800	5.270 = 54%	53%	53%	53%	53%	53%	53%	50%	52%	51%
<b>Hoek van Holland</b>	<b>4.370</b>	<b>2.650 = 61%</b>	<b>61%</b>	<b>60%</b>	<b>60%</b>	<b>60%</b>	<b>61%</b>	<b>61%</b>	<b>57%</b>	<b>60%</b>	<b>58%</b>
Strand en Duin	450	310 = 69%	68%	67%	63%	63%	64%	61%	59%	. %	59%
Dorp	3.900	2.330 = 60%	60%	60%	59%	60%	60%	60%	57%	58%	58%
Rijnpoort	20	x	x	x	x	x	x	x	x	x	x
<b>Overig en onbekend</b>	<b>.</b>	<b>.</b>	<b>. %</b>	<b>. %</b>	<b>. %</b>	<b>. %</b>	<b>. %</b>	<b>. %</b>	<b>. %</b>	<b>. %</b>	<b>. %</b>
<b>Rotterdam</b>	<b>271.820</b>	<b>167.530 = 62%</b>	<b>61%</b>	<b>59%</b>	<b>58%</b>	<b>57%</b>	<b>58%</b>	<b>58%</b>	<b>54%</b>	<b>51%</b>	<b>48%</b>
<b>Rozenburg</b>	<b>5.490</b>	<b>3.600 = 66%</b>	<b>66%</b>	<b>65%</b>	<b>66%</b>	<b>66%</b>	<b>68%</b>	<b>70%</b>	<b>65%</b>	<b>. %</b>	<b>66%</b>
<b>Amsterdam</b>	<b>371.160</b>	<b>252.330 = 68%</b>	<b>67%</b>	<b>66%</b>	<b>64%</b>	<b>64%</b>	<b>65%</b>	<b>65%</b>	<b>60%</b>	<b>57%</b>	<b>53%</b>
<b>'s-Gravenhage</b>	<b>220.360</b>	<b>144.660 = 66%</b>	<b>64%</b>	<b>63%</b>	<b>62%</b>	<b>62%</b>	<b>63%</b>	<b>63%</b>	<b>57%</b>	<b>54%</b>	<b>51%</b>
<b>Utrecht</b>	<b>126.760</b>	<b>92.640 = 73%</b>	<b>72%</b>	<b>70%</b>	<b>69%</b>	<b>68%</b>	<b>69%</b>	<b>69%</b>	<b>64%</b>	<b>62%</b>	<b>58%</b>
<b>Nederland</b>	<b>6.945.530</b>	<b>4.584.010 = 66%</b>	<b>65%</b>	<b>65%</b>	<b>64%</b>	<b>64%</b>	<b>65%</b>	<b>66%</b>	<b>62%</b>	<b>62%</b>	<b>60%</b>

Het percentage huishoudens met inkomen uit arbeid (loon of winst als zelfstandige) nam de laatste jaren relatief sterk toe, en inmiddels (in 2008) bedraagt het 62%. Landelijk was sprake van een bescheidener toename.



## NAWOORD: BUURTEN TEN OPZICHTE VAN HET GEMIDDELDE

Van oudsher zijn de inkomens in Rotterdam een stuk lager dan elders in Nederland. Zoals op blz. 2 en 3 te zien was, was het gemiddelde huishoudensinkomen in 2008 zo'n 15% lager dan landelijk: €29.200, terwijl dit voor heel Nederland €34.300 was. Onderstaande plattegrond laat zien waar het gemiddelde inkomen onder het stedelijk gemiddelde lag, waar het tussen het stedelijk en het landelijk gemiddelde lag en waar het boven het landelijk gemiddelde lag. De buurten met de laagste gemiddelde inkomens liggen vooral in het zuiden, in het westen en in Noord en Kralingen-Crooswijk. In de plattegrond is tevens met een "taartpunt" de verdeling aangegeven in lage, midden- en hoge inkomens op basis van het besteedbaar huishoudensinkomen zoals bedoeld op blz. 4 en 5.



Bron: CBS, Regionaal Inkomensonderzoek 2008, bewerking COS

Voor alle verdere inlichtingen: Paul de Graaf, tel. (010) 267 15 30, e-mail [p.degraaf@sdr.rotterdam.nl](mailto:p.degraaf@sdr.rotterdam.nl).

Centrum voor Onderzoek en Statistiek; december 2010.

Auteur: Paul de Graaf.

Verplichte bronvermelding bij gebruik: 'CBS, bewerking COS'.

Voor meer informatie: <http://www.cos.rotterdam.nl>.



**Gemeente Rotterdam**

Centrum voor Onderzoek en Statistiek