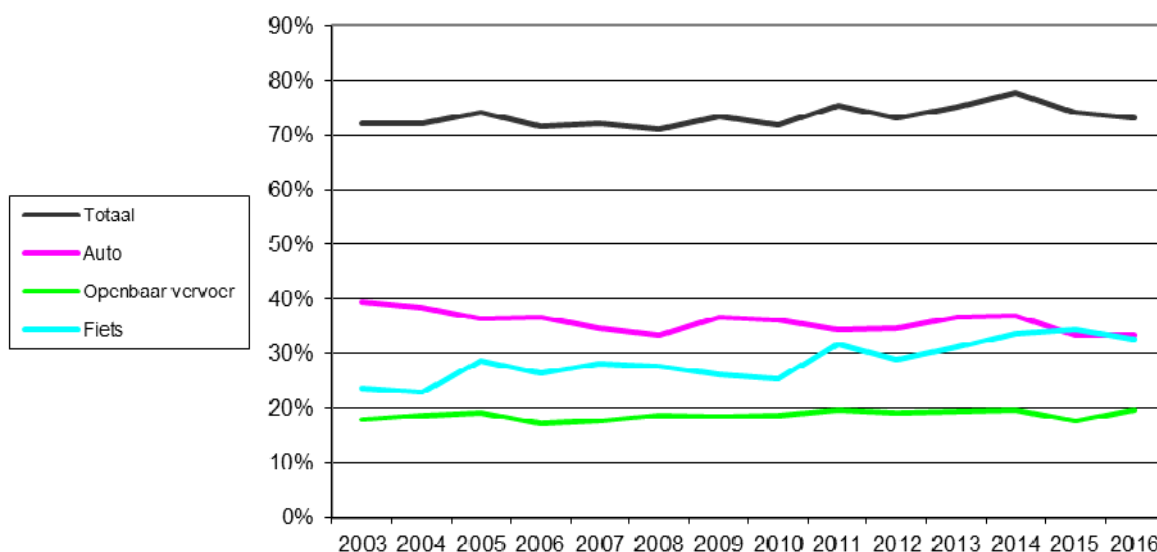


# Feitenkaart

## Rotterdammers over het verkeer 2016: 2. Gebruik van vervoermiddelen

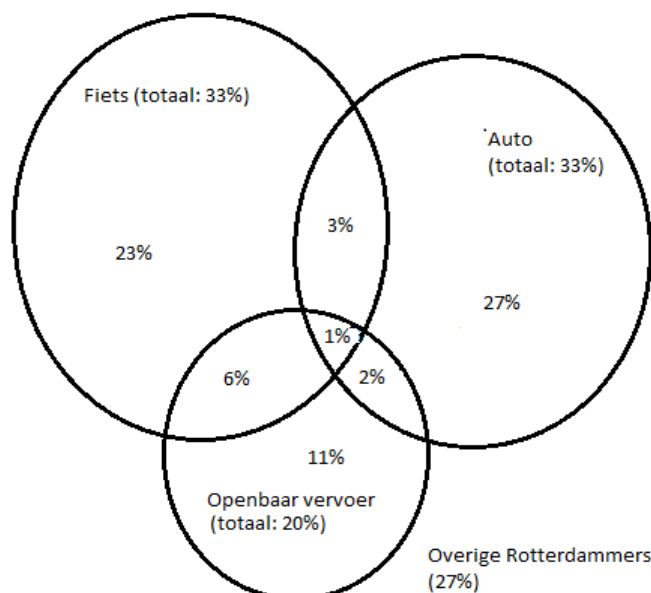
### 1. Intensieve gebruikers

Intensieve vervoermiddelgebruikers zijn mensen die het betreffende vervoermiddel meestal ten minste vier dagen per week gebruiken. In 2016 is 33% intensieve autogebruiker, 20% intensieve openbaarvervoergebruiker en 33% intensieve fietsgebruiker; samen 73% van de Rotterdammers.



\* Het aantal intensieve autogebruikers lijkt wat af te nemen, het aantal intensieve gebruikers van het openbaar vervoer verandert nauwelijks en het aantal intensieve fietsgebruikers neemt toe. De trend voor het totaal van de intensieve verkeersdeelnemers leek tot voorkort op de lange termijn gezien heel licht stijgend, maar neemt de laatste twee jaar weer iets af.

In onderstaande figuur is de overlap te zien tussen deze drie groepen in 2016. Ongeveer de helft van de intensieve o.v.-gebruikers is ook intensieve fietser.



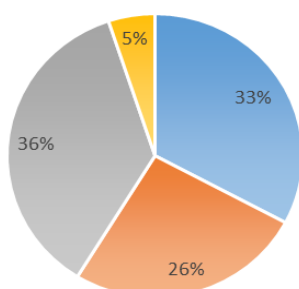


## 2. Gebruik in diverse situaties

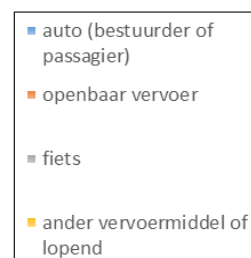
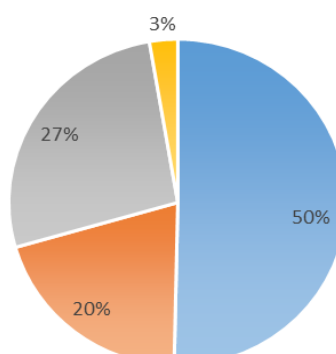
Van welk vervoermiddel maakt u meestal gebruik ...	Auto (bestuurder / passagier)	Openbaar vervoer	Fiets	Ander vervoermiddel of lopend
als u naar uw werk of studie gaat	41%	22%	31%	6%
als u naar een winkelcentrum gaat	26%	25%	30%	19%
als u vrienden of familie bezoekt	60%	18%	16%	6%
als u uitgaat	33%	30%	27%	10%
als u gaat sporten	32%	8%	41%	19%
naar de binnenstad van Rotterdam	18%	45%	26%	10%
naar bestemmingen elders in Rotterdam	49%	28%	19%	4%
naar bestemmingen buiten Rotterdam	72%	24%	3%	2%
naar trein of metrostation	12%	27%	24%	37%

- \* Op de lange termijn neemt het gebruik van de auto naar werk of studie licht af, dat van de fiets toe en dat van het openbaar vervoer heel licht af. Verder zijn de verschillen met vorige metingen marginaal, en de verhoudingen zijn ook niet anders dan in eerdere jaren.
- \* Door inwoners van de Rechter Maasoever binnen de ring is het autogebruik lager, en het fietsgebruik hoger dan door andere Rotterdammers. Buiten de ring wordt de auto juist méér dan gemiddeld gebruikt, en het openbaar vervoer en de fiets veelal wat minder. Op de Linker Maasoever is de fiets een stuk minder populair, en wordt dus wat vaker de auto of het openbaar vervoer gebruikt. Ook naar werk of studie gaat men rechts binnen de ring het meest met de fiets:

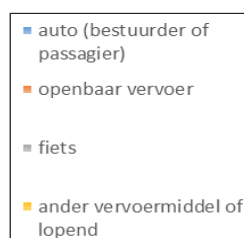
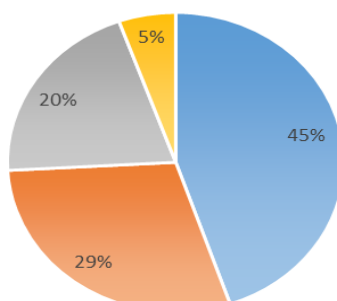
Rechter Maasoever  
binnen de ring



Rechter Maasoever buiten de ring



Linker Maasoever



Over de vragen uit de Omnibusenquête 2016 over verkeer en vervoer is een Tabellenrapport verschenen, alsmede een zevental Feitenkaarten: over het bezit van vervoermiddelen, over het gebruik van vervoermiddelen, over de stimulering van fiets- en o.v.-gebruik, over elektrisch vervoer, over meningen en oordelen, over parkeren en over het stallen van de fiets.

Onderzoek en Business Intelligence; november 2016.

Zie voor Tabellenrapport en Feitenkaarten:

<http://www.rotterdam.nl/onderzoek>



**Gemeente Rotterdam**